

KOMPAKT TÁVADÓK ER SÁRAMÚ MÉRÉSEKHEZ

DIN SÍNRE SZERELHET
TÁVADÓK ER SÁRAMÚ
RENDSZEREK MÉRÉSÉ-
HEZ



SIRAX SOROZATÚ MÉR TÁVADÓK

SIRAX BT5100 SIRAX BT5200 SIRAX BT5300 SIRAX BT5400



DDIN sínre szerelhet
távodók er sáramú
rendszerek méréséhez



A Camille Bauer Metrawatt kiváló minőségű mérőműszerek széles választékát kínálja er sáramú rendszerek méréséhez.

A SIRAX sorozatú, DIN-sínre szerelhető egy-funkciós mérőátalakítók nagyon jó ár-érték arányt képviselnek.

Ezek az alapfunkciókkal rendelkező mérőátalakítók költséghatékony szabványos megoldást biztosítanak egy- vagy háromfázisú er sáramú rendszerek paramétereinek biztonságos mérésére.

Az er sáramú változókat, például áramot, feszültséget, frekvenciát vagy teljesítményt kisse-

szültség jellel (áram vagy feszültség) alakítják át.

Az eszközök LCD-kijelzővel rendelkeznek, és a helyszínen vagy az RS485 Modbus RTU-n és a CB-Configurator szoftver segítségével programozhatók decentralizált gombokkal. Ezenkívül a mért értékek a SMARTCOLLECT szoftver segítségével megjeleníthetők, tárolhatók és kiértékelhetők. A SIRAX távodó sorozatot univerzális használatra tervezték ipari gépekben, automatizálási és energia elosztó rendszerekben.

KOMPAKT

Kompakt és robusztus ház

Mérési bemenet egy mért változóhoz (feszültség, áram, frekvencia vagy teljesítmény)

Helyszíni programozás két nyomógombbal

Jelszavas védelem

KOMMUNIKATÍV

A mért adatok jól leolvasható megjelenítése háttérvilágítású LCD kijelzőn

Két konfigurálható kimenet

RS485 interfész Modbus RTU-val

Szoftver konfigurációhoz, adatkezeléshez és megjelenítéshez

LEOLVASÁS

Pontossági osztály 0,2

Kiváló minőség garatálja az üzembiztonságot

3 év garancia



M SZAKI ADATOK

	BT5100	BT5200
Típus Csatlakozási	Feszültség Egyfázisú	Áram Egyfázisú
BEMENETEK Névleges feszültség [UN] Feszültségváltó primer értéke [PT] Névleges áramerősség [IN] Áramváltó primer értéke [CT] Névleges frekvencia Áramfelvétel Túlterhelhetőség	57...500 V 57...400 kV – – 45...65 Hz < 0,6 VA 1,2 x U _N permanens 2 x U _N , 10x1 s, 10 perc	– – 1...5 A 1...9999 A 45...65 Hz < 0,2 VA 1,2 x I _N permanens 10 x I _N , 5x3 s, 5 perc. 50 x I _N , 1x1 s, 1 óra
TÁPLÁLÁS	60...300 V AC/DC ±5% 24...60 V AC/DC ±10 %	60...300 V AC/DC ±5% 24...60 V AC/DC ±10 %
MÉRÉSI BIZONYTALANSÁG Mérési bizonytalanság Mérési bizonytalanság fázisszög, teljesítménytényez	0,2 x C –	0,2 x C –
ANALÓG KIMENETEK Linearizálás Tartomány	Lineáris 0...20 mA / 4...20 mA vagy 0...10 V	Lineáris 0...20 mA / 4...20 mA vagy 0...10 V
KOMMUNIKÁCIÓ	Standard RS485: Modbus/RTU	Standard RS485: Modbus/RTU
KÖRNYEZETI FELTÉTELEK Üzemi hőmérséklet Tárolási hőmérséklet Hőmérséklet befolyásolása Relatív páratartalom Üzemi magasság	0 ... 23 ... 45 °C -40...70 °C ± 0,2% / 10 °C 75% 2000 m tengerszint felett	0 ... 23 ... 45 °C -40...70 °C ± 0,2% / 10 °C 75% 2000 m tengerszint felett
BIZTONSÁG Védelem Szennyezettségi fok Mérési kategória Védelem EN 60529 szerint	II védelmi osztály (véd szigetelés EN61010 szerint) 2 CATIII IP40 ház, IP20 kivezetések	II védelmi osztály (véd szigetelés EN61010 szerint) 2 CATIII IP40 ház, IP20 kivezetések
MECHANIKAI KIVITEL Kérellátás Ház anyaga Tűzveszélyességi osztály Súly Méretek [Sz x Ma x Mé]	LCD Lexan 940 (polikarbonát) V-0 acc. UL94 szerint, önküldő, nem csepeg, halogénmentes kb. 400 g 43,75 x 65,5 x 106,5 mm	LCD Lexan 940 (polikarbonát) V-0 acc. UL94 szerint, önküldő, nem csepeg, halogénmentes kb. 400 g 43,75 x 65,5 x 106,5 mm
RENDELÉSI KÓD	175267 [60...300 V AC/DC] 194985 [24...60 V AC/DC]	175283 [60...300 V AC/DC] 194993 [24...60 V AC/DC]



	BT5300	BT5400
Típus Csatlakozási	Frekvencia Egyfázisú	Teljesítmény Egyfázisú 3-fázisú 3- vagy 4-vezetékes szimmetrikus vagy aszimmetrikus terhelés
BEMENETEK Névleges feszültség [UN] Feszültségváltó primer értéke [PT] Névleges áramerősség [IN] Áramváltó primer értéke [CT] Névleges frekvencia Áramfelvétel Túlterhelhetőség	57 ... 500 V – – – 45...55 Hz, 48...52 Hz, 55...65 Hz, 45...65 Hz < 0,6 VA 1,2 x UN permanens 2 x UN, 10x1 s, 10 perc.	100...500 V 100...692 kV 1...5 A 1...9999 A 25...60 Hz < 0,6 VA (feszültség) / < 0,2 VA (áram) 1,2 x UN / IN permanens 2 x UN, 10x1 s, 10 perc. / 10 x IN, 5x3 s, 5 perc. 50 x IN, 1x1 s, intervallum 1 óra
TÁPLÁLÁS	60...300 V AC/DC ±5 % 24...60 V AC/DC ±10 %	60...300 V AC/DC ±5 % 24...60 V AC/DC ±10 %
MÉRÉSI BIZONYTALANSÁG Mérési bizonytalanság Mérési bizonytalanság fázisszög, teljesítménytényez	0,2 x C –	0,2 x C 0,5 x C
ANALÓG KIMENETEK Linearizálás Tartomány	Lineáris 0...20 mA / 4...20 mA or 0...10 V	Lineáris Unipolár 0...20 mA / 4...20 mA or 0...10 V Bipolár -20...0...+20 mA or -10...0...+10 V
KOMMUNIKÁCIÓ	Standard RS485: Modbus/RTU	Standard RS485: Modbus/RTU
KÖRNYEZETI FELTÉTELEK Üzemi hőmérséklet Tárolási hőmérséklet Hőmérséklet befolyásolása Relatív páratartalom Üzemi magasság	0 ... 23 ... 45 °C -40...70 °C ± 0,2% / 10 °C 75% 2000 m tengerszint felett	0 ... 23 ... 45 °C -40...70 °C ± 0,2% / 10 °C 75% 2000 m tengerszint felett
BIZTONSÁG Védelem Szennyezettségi fok Mérési kategória Védelem EN 60529 szerint	II védelmi osztály (véd szigetelés EN61010 szerint) 2 CATIII IP40 ház, IP20 kivezetések	II védelmi osztály (véd szigetelés EN61010 szerint) 2 CATIII IP40 ház, IP20 kivezetések
MECHANIKAI KIVITEL Kérellátás Ház anyaga Tűzveszélyességi osztály Súly Méretek [Sz x Ma x Mé]	LCD Lexan 940 (polikarbonát) V-0 acc. UL94 szerint, önküldő, nem csepeg, halogénmentes kb. 400 g 43.75 x 65.5 x 106.5 mm	LCD Lexan 940 (polikarbonát) V-0 acc. UL94 szerint, önküldő, nem csepeg, halogénmentes kb. 400 g 78.5 x 65.5 x 106.5 mm
RENDELÉSI KÓD	175308 [60...300 V AC/DC] 195001 [24...60 V AC/DC]	175316 [60...300 V AC/DC] 195009 [24...60 V AC/DC]



SIRAX BT5100



SIRAX BT5200



SIRAX BT5300



SIRAX BT5400



MEGJELENÍTÉS

JÓ LEOLVASHATÓ MÉRT ÉRTÉKEK

Az LCD k elz közvetlenül a helyszínen mutatja a mért értékeket.

- A be- és kimeneti paraméterek megjelenítése
- Nagy kontraszttal rendelkező háttérvilágított LCD k elz a mérési értékek jó leolvasásához
- A mért adatok világos és egyértelmű megjelenítése
- Egyszerű navigáció két nyomógombbal



A MÉRT ÉRTÉKEK EGYSZER HELYSZÍNI PROGRAMOZÁSA

A következő paraméterek közvetlenül a helyszínen állíthatók be az LCD k elz és két nyomógomb segítségével.

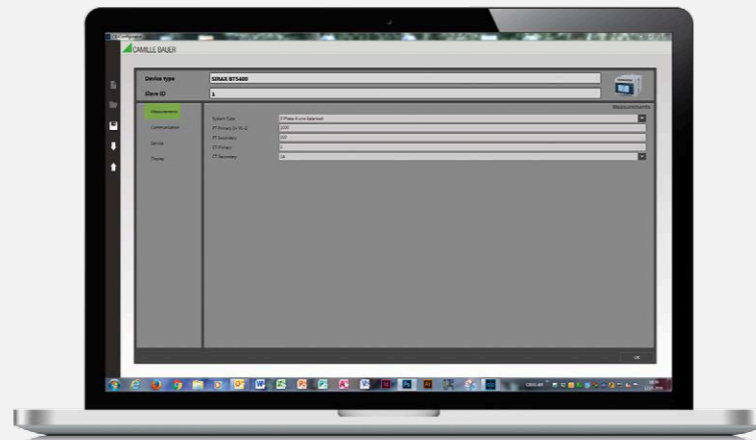
- Hálózati konfiguráció
- Áram- és feszültségváltók értékei
- Bemeneti és kimeneti paraméterek
- Modbus RTU kommunikációs paraméter
- Jelszavas védelem



A MÉRT ÉRTÉKEK TOVÁBBI PROGRAMOZÁSA a CB-CONFIGURATOR SZOFTVER segítségével

Az RS485 (Modbus RTU) interfészen és a CB-Configurator szoftveren segítségével a mért értékek még könnyebben programozhatók.

- Az eszközök közvetlenül a szoftverben választhatók ki
- Be- és kimeneti paraméterek beállítása
- A mért értékek offline paraméterezése
- Konfiguráció betöltése és tárolása
- Elre meghatározott konfigurációk feltöltése több eszközre egyidejűleg
- Jelszavas védelem



SMARTCOLLECT® SC²



Épületfelügyeleti rendszer és vállalati alkalmazások

Upstream
Modbus/TCP
OPC UA
BACnet
SNMP
DNP3
IEC61850 MMS
RESTful API
DDE
stb.



Több felhasználó

SMARTCOLLECT SC²

Lefelé
Modbus/TCP
Modbus/RTU
stb.

Jellemzők



Nyílt platform



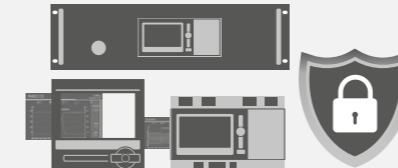
Web alapú és biztonságos, beleértve az RBAC-t is



Natív felhajtás támogatás



Szoftver agnosztikus (Windows, Linux, MacOS)



Kiberbiztonságos Camille Bauer eszközök



Harmadik féltől származó eszközök



Gázmérő, Energiámérő, Áramlás



Hőmérséklet



Vízóra



To see the benefits for yourself, visit our live page: www.scada-smartcollect.com



CAMILLE BAUER
GMC-INSTRUMENTS GROUP



Camille Bauer Metrawatt AG
Aargauerstrasse 7 5610 Wohlen Switzerland
TEL +41 56 618 21 11

www.camillebauer.com sales@camillebauer.com

RAPAS kft
1184 Budapest, Üllői út 315.
Tel.: 36-20-344-1787, 36-20-992-0078

E-mail: rapaskft@rapas.hu Internet: www.rapas.hu