

A Sonel KT 80 egy olcsó, hatékonyan használható hőkamera.

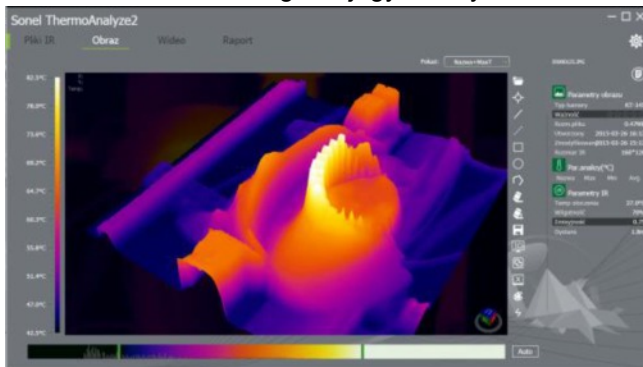
A robusztus, kézre-álló "high-tech"-kivitelű hőkamera kezelése rendkívül intuitív. Az egykezes készülék jól használható mechanikai és elektromos melegezési helyek felderítésére, épületek és ipari folyamatok, stb. hőeloszlásának követésére.

Főbb tulajdonságok

- Felhasználóbarát kezelőfelület, betanulás nélkül is használható
- Belépő-szintű diagnosztikai készülék
- Cserélhető, nagy kapacitású tölthető Li-Ion telep kb. 4-órás töltési idővel
- 3,5"-os nagy képernyő, nagy fényerővel, nappali fényben is jól leolvasható részletekkel
- Kompakt kivitel, fém belső szerkezet
- Standard Micro USB interfész adatátvitelhez és teleptöltéshez
- Wi-Fi interfész (opció).

Analizátor szoftverrel szállítva

- A hőkamerához tartozó, a gyártó / forgalmazó webhelyéről ingyenesen letölthető **Sonel ThermoAnalyze 2** PC-szoftver lehetővé teszi a mentett hőképek részletes elemzését és a vizsgálati jegyzőkönyv elkészítését.



MŰSZAKI ADATOK

- Lencse: 8 mm
- Detektor típusa: $\leq 80 \times 80$ pixel
- Spektrum tartomány: 8 - 14 μm
- Fókuszálás: Kézi
- Fókusz táv / FOV (látószög): 8 mm / $18.5^\circ \times 18.5^\circ$
- Hőérzékenység: $\leq 0.08^\circ\text{C}$ @ 30°C
- Paletta: 4
- Interfész: mikro USB
- Kijelző: Nagy fényerejű 3.5"-os LCD, 320x240 pixel, 3-fokozatú fényerő állítási lehetőséggel
- Képváltás frekvenciája: 50 Hz
- Hőmérsékletmérés:
 - Pontosság: $\pm 2^\circ\text{C}$ vagy a leolvasott érték $\pm 2\%$ -a $10\text{--}35^\circ\text{C}$ közötti környezeti hőmérsékletnél, egyébként $\pm 3^\circ\text{C}$ vagy a leolvasott érték $\pm 3\%$ -a; távolság 1...5 m
 - Méréstartomány: 0... 250°C
 - Emiszió: Állítható 0.01-1.00 között



Mérési funkciók

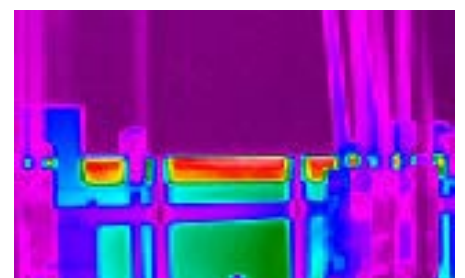
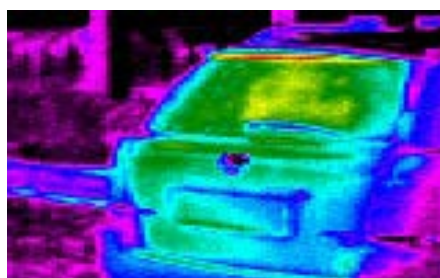
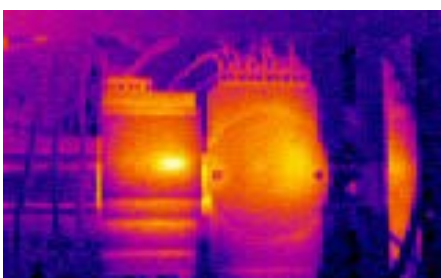
- Pont: Középpont hőmérséklete
- Max: Terület automatikus követése
- Min: Terület automatikus követése
- File formátuma / tárolás: JPG / cserélhető SD memória kártya

Táplálás:

- Telep: 3,7 V 4200 mAh Li-Ion, több, mint 4 órás működés
- Teleptöltés: Kamerában, vagy (opció) külső teleptöltővel
- Hálózati adapter: 110/230 VAC, 50/60 Hz

Egyéb

- Mechanikai védelem: IP43
- Méretek / súly: 103 mm x 98 mm x 258 mm / kb. 755 g
- Működési hőmérséklet: $-10\text{...} 50^\circ\text{C}$
- Tárolási hőmérséklet: $-20\text{...} 60^\circ\text{C}$
- Nedvesség: 10%... 95% lecsapódás nélkül
- Ütés: 25 G, IEC 68-2-29
- Rázás: 2 G, IEC 68-2-6



Készülékkel szállított tartozékok



Mikro USB kábel
WAPRZUSBMICRO



SD memória kártya
WAPOZSD1



Csuklósíj
WAPOZPAS1



Sonel ThermoAnalyze 2
PC software
WAPROTHERMOANALYZE2



Hálózati adapter különböző fali
aljzatokhoz
WAZASZ20



Li-Ion tölthető telep, .7 V 4.2 Ah
WAAKU13



Gyári kalibrációs jkv.



Használati útmutató

Külön rendelhető tartozékok



Hálózati adapter Z12
WAZASZ12



L3 hordtáska
WAWALL3

Sonel S.A.

ul. Wokulskiego 11.
58-100 Świdnica, PL
tel. +48 74 85 83 860. fax +48 74 85 83 809

RAPAS kft

1184 Budapest, Üllői út 315.
Tel.: 36-20-344-1787, 36-20-992-0078
Internet: www.rapas.hu E-mail: rapaskft@rapas.hu