



## Remek kis többfunkciós érintésvédelmi műszerek

### Jellemző tulajdonságok

#### Rövidzárlati hurok paramétereinek mérése

- A rövidzárlati hurokimpedancia mérése 220/380 V, 230 V / 400 V, 240/415 V névleges feszültségű és 45... 65 Hz frekvenciájú hálózatokban, működési feszültségtartomány: 180... 460 V
- Az R rövidzárlati hurokellenállás és az X rövidzárlati hurok reaktancia kijelzése
- A rövidzárlati hurokimpedancia mérése 15 mA árammal, az RCD kioldása nélkül
- Maximális mérőáram: 7,6 A (230 V-nál), 13,3 A (400 V-nál)

#### AC, A típusú RCD-k ellenőrzése

- 10, 15, 30, 100, 300, 500 mA névleges áramú gyors, rövid késleltetésű és szelektív RCD-k tesztelése
- IA kioldási áram és tA kioldási idő mérése 0,5 I<sub>Δn</sub>, 1 I<sub>Δn</sub>, 2 I<sub>Δn</sub>, 5I<sub>Δn</sub> áramokkal
- RE és UB mérése az RCD kioldása nélkül
- ZL-PE méréssel kibővített kis-áramú AUTO RCD mérési funkció
- IA és tA mérése egy RCD kioldás alatt

#### MPI-507 | Földelési ellenállás mérése

- Mérés 3 pólusú módszerrel

#### Szigetelési ellenállás mérése, 100 V, 250 V, 500 V-al

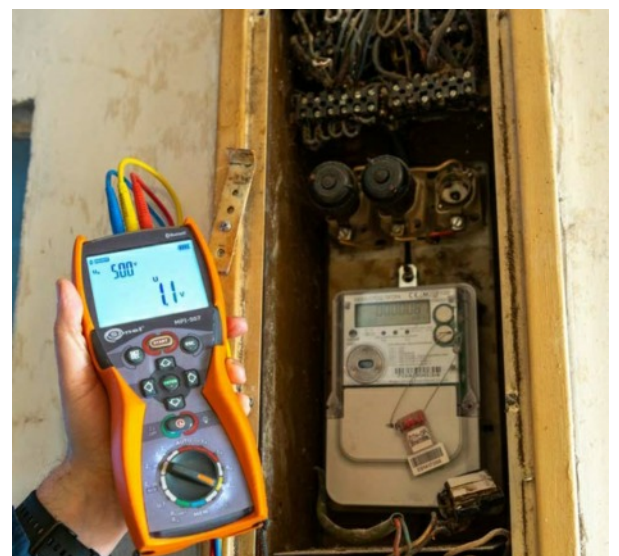
#### Védő- és potenciál kiegyenlítő vezetők ellenállásának mérése

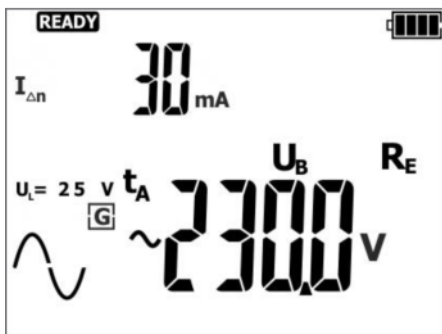
- A védőcsatlakozások folytonosságmérése ±200 mA árammal EN 61557-4 szerint
- A mérővezetékek automatikus kalibrálása - bármilyen vezeték használható
- Hangjelzéses folytonosság (kis-ellenállás) mérés

#### Fázissorrend-ellenőrzés

#### További funkciók

- A PE csatlakozás helyességének ellenőrzése érintő elektróda segítségével
- Hálózati feszültség (0... 500 V) és frekvencia mérése
- 990 eredmény memória, vezeték nélküli adatátvitel számítógépre
- Háttér-világított billentyűzet





## Egyszerűség és élvonalbeli technológiák

Valószínűleg a világ legkisebb mérőeszköze ilyen nagy számú mérési funkcióval. A funkciókat forgókapcsolóval lehet kiválasztani. A további paraméterek beállítása az előlapon található gombokkal történik. A beállításokat a készülék akkor is megtartja, ha a telep teljesen lemerült.

Minden gomb és a moduláris kijelző háttérvilágítással rendelkezik, ami jelentősen javítja a működést gyenge fényviszonyok között. A nagy memória szükségtelessé teszi a jegyzetelést a mérések során.

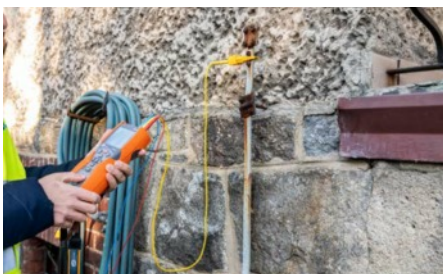


## Érintésvédelem ellenőrzése

Ez az eszköz használható háztartási és ipari létesítmények elektromos rendszereinek biztonságának ellenőrzésére. Fő előnye a hibahurok impedancia gyors mérése (csak néhány másodperc!) RCD-vel rendelkező áramkörökben.

A mérések könnyen automatizálhatók:

- hibaáram-ellenőrzések (RCD) automatikus üzemmódja,
- mérés WS adapterrel, amely szabványos 230 V-os aljzatokon keresztül használható rendszerek tesztelésére.



## MPI-507 | Földelési ellenállás mérése

A készülék ideális lakóépületek földelésének mérésére. Lehetővé teszi a földelés minőségének ellenőrzését **3-pólusú módszerrel**. A földelési ellenállás eredményével együtt a készülék kijelzi a zavaró feszültséget és az RS és RH segéd szondák ellenállását.



## Fokozott ellenállás durva környezeti hatásokkal szemben

A készülék jól ellenáll a durva környezeti hatásoknak. A por és víz behatolása elleni védelmet az **IP67** mechanikai védelemmel rendelkező egyedi tokozás biztosítja.

## Kommunikáció és szoftver

A mérési adatok egyszerűen átvihetők számítógépre a Bluetooth vezeték nélküli kommunikáció segítségével. Az érintésvédelmi mérési jegyzőkönyv készítéséhez a **Sonel Reports PLUS** szoftver használható. A letöltött adatok legegyszerűbb formátumba mentését és nyomtatását az ingyenes Sonel Reader szoftver biztosítja.



## Műszaki adatok

Méréstartomány	Kijelzési tartomány	Felbontás	Pontosság
<b>Hurokellenállás mérés</b>			
<i>Hibahurok ZL-PE, ZL-N, ZL-L</i>			
0.13 Ω...1999 Ω IEC 61557 szerint	0.00 Ω...1999 Ω	0.01 Ω-tól	±(5% MÉ + 3 digit)
<i>ZL-PE hibahurok RCD módban</i>			
from 0.5 Ω...1999 Ω IEC 61557 szerint	0.00 Ω...1999 Ω	0.01 Ω-tól	±(6% MÉ + 5 digit)-től

<b>RCD kioldási teszt és a kioldási idő mérése tA mérőáram 0,5 IΔn, 1 IΔn, 2 IΔn, 5 IΔn</b>			
<i>általános és rövid késleltetésű RCD</i>			
0 ms...300 ms	0 ms...300 ms	1 ms	±(2% MÉ + 2 digit)
<i>szelektív RCD</i>			
0 ms...500 ms	0 ms...500 ms	1 ms	±(2% MÉ + 2 digit)
<b>RCD kioldóáram mérése IA, mérőáram 0,3 IΔn...2,0 IΔn</b>			
<i>szinuszos maradékáram esetén (AC típus)</i>			
3.0 mA...500 mA	3.0 mA...500 mA	0.1 mA-tól	±5% IΔn
<i>egyirányú maradékáram és egyirányú, 6 mA DC előfeszítés (A típus) esetén</i>			
3.5 mA...420 mA	3.5 mA...420 mA	0.1 mA-tól	±10% IΔn

<b>Földelési ellenállás mérése 3-pólusú módszerrel</b>			
0.68 Ω...1999 Ω IEC 61557-5 szerint	0.00 Ω...1999 Ω	0.01 Ω-tól	from ±(3% MÉ + 5 digit)

<b>Szigetelési ellenállás mérése</b>			
<i>Mérőfeszültség 100 V</i>			
100 kΩ...99.9 MΩ IEC 61557-2 szerint	0 kΩ...99.9 MΩ	1 kΩ-tól	±(5% MÉ + 8 digit)
<i>Mérőfeszültség 250 V</i>			
250 kΩ...199.9 MΩ IEC 61557-2 szerint	0 kΩ...199.9 MΩ	1 kΩ-tól	±(5% MÉ + 8 digit)
<i>Mérőfeszültség 500 V</i>			
500 kΩ...599.9 MΩ IEC 61557-2 szerint	0 kΩ...599.9 MΩ	1 kΩ-tól	±(5% MÉ + 8 digit)

<b>Védővezetők és potenciálkiegyenlítések ellenállásának mérése ±200 mA áramerősséggel</b>			
0.12 Ω...400 Ω IEC 61557-4 szerint	0.00 Ω...400 Ω	0.01 Ω-tól	±(2% MÉ + 3 digit)

<b>Ellenállás mérése kis áramerősséggel</b>			
0.0 Ω...1999 Ω	0.0 Ω...1999 Ω	0.1 Ω-tól	±(2% MÉ + 3 digit)

<b>Fázissorrend jelzés</b>			
azonos irányban (helyes), ellenkező irányban (helytelen), UL-L feszültség: 100 V...440 V (45 Hz... 65 Hz)			

MÉ - mért értékre vonatkoztatva

### Általános adatok

- Mérési kategória az EN 61010 szerint: IV 300 V (III 600 V)
- Behatolásvédelem: IP67
- Szigetelés típusa EN 61010-1 és IEC 61557 szerint: kettős
- Méretek: 220 x 98 x 58 mm
- Súly: kb. 0,8 kg
- Memória: 990
- Adatátvitel: Bluetooth
- A termék megfelel a vonatkozó EMC szabványok (emisszió ipari környezetben) követelményeknek

## Készülékkel szállított tartozékok



WS-03 adapter START gombbal és UNI-Schuko dugasszal (CAT III 300 V) WAADAWS03



Mérőkábel banándugóval 1,2 m piros / kék / sárga WAPRZ1X2REBB WAPRZ1X2BUBB WAPRZ1X2YEBB



Mérőcsúcs banánhüvellyel 1 kV, piros / kék / sárga WASONREOGB1 WASONBUOGB1 WASONYEOGB1



Krokodil csipesz 1 kV 20 A, piros / sárga WAKRORE20K02 WAKROYE20K02



M1 hordszj WAPOZSZE4



M1 akasztóhorgos szj WAPOZUCH1



M6 hordtáska WAFUTM6



4x LR6 1.5 V telep



Kalibrációs igazolás



Használati útmutató



Mérővezeték 15 m, kék (banándugóval H-keret orsón) **csak az MPI-507-hez** WAPRZ015BUBBN



Mérővezeték 15 m, piros (banándugóval H-keret orsón) **csak az MPI-507-hez** WAPRZ015REBBN



2 x földelő mérőszonda (rúd), 25 cm **csak az MPI-507-hez** WASONG25

## Külön rendelhető tartozékok



EVSE-01 adapter Elektromos gépkocsi töltőállomások méréséhez WAADAEVSE01



TWR-1J RCD mérőadapter



WS-04 adapter UNI-SCHUKO hajlított dugóval



Mérőkábel banándugókkal hurokellenállás méréséhez 5 m / 10 m / 20 m WAPRZ005REBB WAPRZ010REBB



Összecsukható mérőcsúcs, (banánhüvellyel) 1 kV, 2



Krokodil csipesz, kék 1 kV 20 A



Ipari aljzat adapter 16 /32 A WAADAAGT16T WAADAAGT32T



3-fázisú aljzat adapter 16/32 A WAADAAGT16C



3-fázisú aljzat adapter 16A/32 A WAADAAGT16P



3-fázisú aljzat adapter 63 A



Sonel Reports PLUS szoftver

### Sonel S.A.

ul. Wokulskiego 11 58-100 Świdnica, PL  
Tel.: +48 74 85 83 860 Fax: +48 74 85 83 809  
E-mail: [export@sonel.pl](mailto:export@sonel.pl) Internet: [www.sonel.pl](http://www.sonel.pl)

Copyright ©, **RAPAS kft**, 2023  
1184 Budapest, Üllői út 315.

Tel.: 36-20-344-1787, 36-20-992-0078  
E-mail: [rapaskft@rapas.hu](mailto:rapaskft@rapas.hu) Internet: [www.rapas.hu](http://www.rapas.hu)