

Sönt / V-I galvanikus elválasztású jel-átalakító

Bemenet: ± 25 mV... ± 2000 mV
 Kimenet: 0/4... 20, 20... 4/0 mA, vagy 0... 5/10, 10... 0 és 1... 5 V DC
 Max. áramfelvétel: 22 mA
 3-utas galvanikus elválasztás
 Felbontás 14 bit
 Pontossági osztály: 0.1
 Kis méretek: 6.2 x 93.1 x 102.5 mm


MŰSZAKI ADATOK
Bemenet

- Jelforrás: sönt
- Bemeneti tartományok: ± 25 , 50, 60, 75, 80, 100, 120, 150, 200, 250, 300, 400, 500, 1000, 2000 mV (DIP-kapcsolóval állítható)
- Max. bemeneti feszültség: ± 50 V

Kimenet

- Feszültség: 0... 10 / 10... 0 / 0... 5 / 1... 5 V, terhelő ellenállás min. 2 k Ω
- Áram: 4... 20 / 20... 4 / 0... 20 / 20... 0 mA, terhelő ellenállás max. 500 Ω
- Védelem: 25 mA

Általános adatok

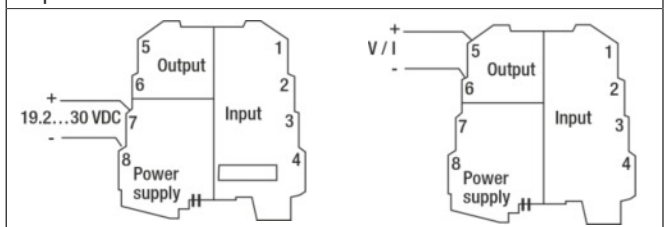
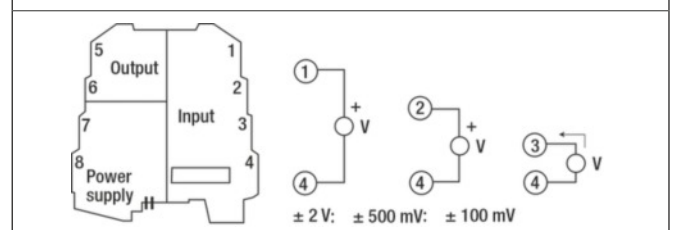
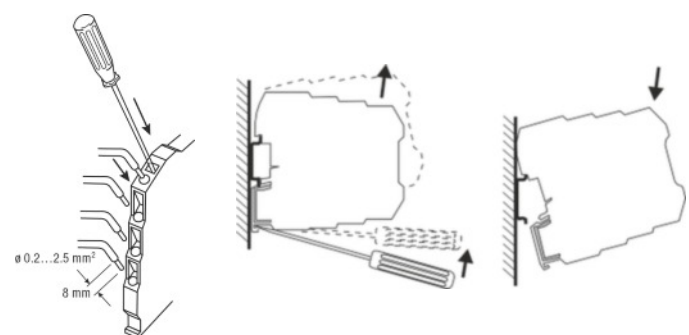
- Táplálás: 19.2 ... 30 V DC
- Hőmérsékleti drift: 120 ppm/K
- Állapotjelzők (LED): hiba, riasztás
- Szigetelés a bemenet/kimenet között: 1.5 kV AC (50 Hz, 1 perc)
- Áramfelvétel: max. 22 mA, 24 V DC-nél
- Áramfelvétel terhelés nélkül: 7.5 mA (25°C-on)
- Teljesítmény igény: max. 500 mW
- A/D átalakítás: 14 bit
- Frekvencia szűrő: 50 ... 60 Hz (programozható)
- Beállítás DIP kapcsolóval
- Méretek: 6,2 x 93,1 x 102,5 mm (széles x magas x mély)
- Jelfeldolgozás: 32 bit, lebegőpontos
- DIN sínre pattintható kivitel, DIN 46277
- Működési hőmérséklet: -20... 65°C
- Táplálás oldalt elhelyezett csatlakozókon
- Hídfeszültségű táplálás: a busz-csatlakozók (CB-Power-Bus) 35mm-es DIN-sínre pattinthatók (EN 60175 szerint)
- Mechanikai védelem: IP20

Rendelési adatok

- Sönt / V-I galvanikus elválasztású jel-átalakító: 162 800

Tartozékok

- CB-Power-Bus bővítő tápegység csatlakozó: 162 826
- SINEAX VS70 Tápegység túlfeszültség elleni védelemmel: 162 818

Táplálás és kimenet bekötése

Bemenet bekötése

Rugós szorítású csatlakozók és a sínre pattintás módja

Bővíthető csatlakozó CB-Power-Bus
