



Külön rendelhető
tartozékok



- Automatikus háttér-világítású LCD
- Érzékenység automatikus állítása,
- 5 működési mód
- Figyelmeztetés kis mélységben fekvő kábel esetén
- Felderítési mélység max. 3 m
- Kábel haladási irányának meghatározása
- Hangjelzés a felderítés és irány meghatározásához
- Teljesítmény és frekvencia állítási lehetőség
- Aktív és passzív keresési mód
- Feszültség alatt lévő földalatti kábelek felderítése
- Feszültség mentes földalatti kábelek felderítése (galvanikus, vagy induktív csatolással)
- Fém és nem-fém csövek felderítése kiegészítő "lebegő" mérőfejjel
- Kábelmélység meghatározása

LKZ-1000 kisméretű, hatékony, könnyen használható adóval!

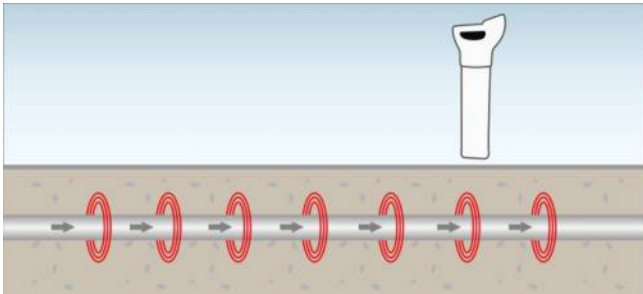
- A nagy teljesítményű adó lehetőséget ad a következő mérésekre:
 - Kábelnyomvonal keresés nagy távolságra
 - Kábelfelderítés erősen zavaró jelek mellett is
 - Kábelmélység meghatározás

Az LKN-1000 adó jellemzői

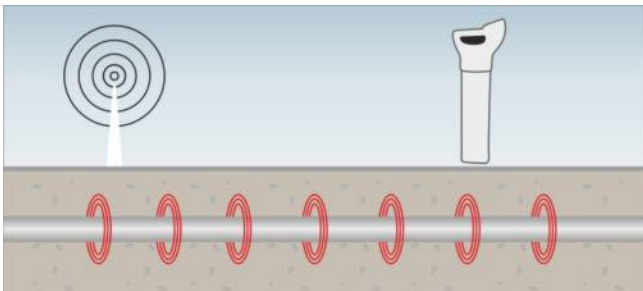
- Négy állítható szint 1 W kimenő teljesítménnyel
- 3 felderítő jel, 8 kHz vagy 33 kHz, vagy vezető üzemmódban 8 kHz és 33 KHz egyszerre
- Beépített ellenőrzési funkció - lehetőséget ad az LKN 1000 hardveres és szoftveres működésének ellenőrzésére használat előtt
- Kis méret és súly, IP65 fröccsenő víz elleni védelem nehéz körülmények közötti méréshez
- Víz ellen védett kezelő gombok
- Vizuális jelzések a kezelés megkönnyítéséhez

Működési módok

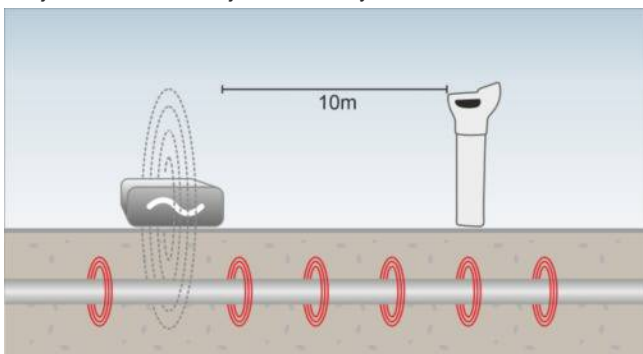
- passzív keresési mód 50 Hz, vagy 60 Hz – feszültség alatt lévő kábelek keresésére (POWER):



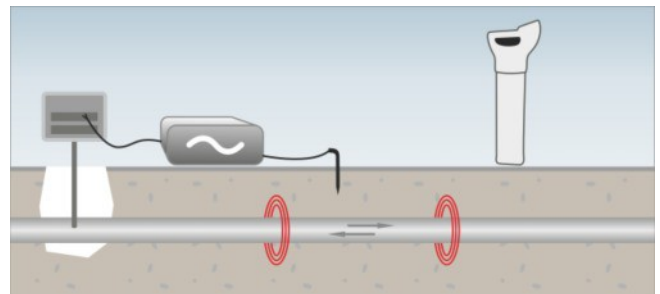
- passzív keresési mód RADIO (15-30 kHz) – gyors, nem-szelektív keresési mód földben lévő fémtárgyak keresésére:



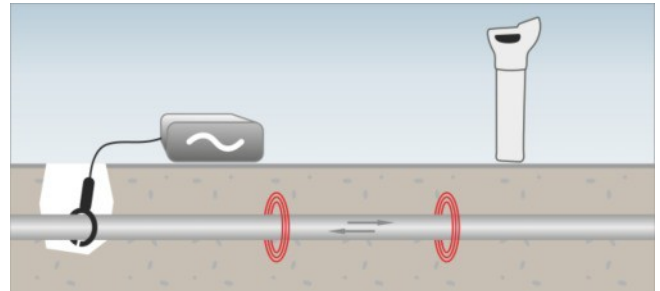
- aktív keresési mód (adóval) (8 kHz és 33 kHz), induktív keresési üzemmód. A nyomvonal kereséshez az adót csak a keresendő objektum ismert darabja fölé kell helyezni.



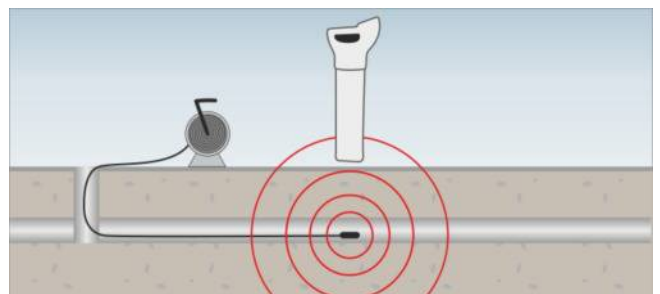
- Érintéses keresési mód: a nyomvonal kereséshez az adót egy szondával galvanikusan az objektum ismert részéhez kell érinteni



- adó lakatfogó használatánál a nyomvonal kereséshez az adó lakatfogót a keresendő objektum ismert részére kell csíptetni.



- Adó kábel használatával nem-fém tárgyak (csövek) nyomvonala deríthető fel



Egyéb mérési lehetőség: Elválasztó adapter segítségével az LKN-1000 közvetlenül a 230V-os fali csatlakozóba csatlakoztatható a kábel nyomvonalának felderítéséhez

Vonatkozó érintésvédelmi szabványok

- Az LKN-1000 adó mechanikai védettségi fokozata (lezárt tetővel) az EN 60529 szabvány szerint: IP65
- Az LKO-1000 nyomvonal követő mechanikai védettségi fokozata az EN 60529 szabvány szerint: IP54

Egyéb

- adó táplálása 4 x LR20 telep
- adó méretei / súly: 180 x 280 x 260 mm / <2.4 kg
- nyomvonal követés max. mélysége: 3 m
- nyomvonal követő (vevő) táplálás: 6 x LR6 telep
- nyomvonal követő méretei / súly: 760 x 250 x 85 mm / <2.9 kg

Működési feltételek

- Működési hőmérséklet: -20... 50°C

Készülékkel szállított tartozékok (megnevezés / rendelési kód)

- kábelnyomvonal kereső vevő, LKO-1000 / WMPLKO1000
- adó LKN-1000 / WMPLLN1000
- hordtáska, L6 / WAFUTL6
- kábelkészlet krokodil csipeszekkel / WAPRZLKZ1000
- föld érintő mérőfej / WASONG15
- használati útmutató
- telepek

Külön rendelhető tartozékok LKZ-1000-hez

- adó lakatfogó / WACEGN2XLR
- adó mérőfej (8 kHz, 33 kHz) ("lebegő") / WASONNAD1
- adókábel dobon nem-fém csővezetékek felderítésére:
 - 30 méteres / WAPRZPN30
 - 50 méteres / WAPRZPN50
 - 80 méteres / WAPRZPN80
- property connection Set AS-1 Europe ("French") standard WAADAAS1PL