

A WS 0030 és WS 0031 elektronikus fogyasztásmérők 3-fázisú 4-vezetékes hálózatban használhatók (nem-elszámolás alapú) fogyasztásmérésre. A két típus közül **CSAK** a WS 0031 rendelkezik impulzus kimenettel.

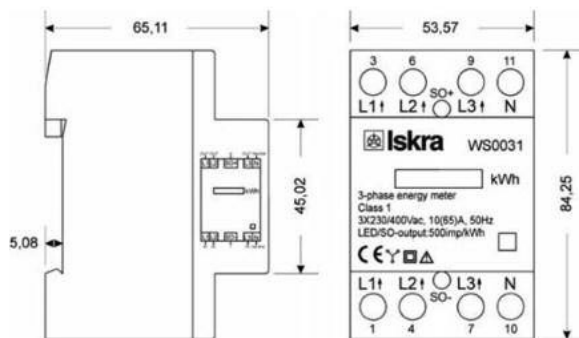
A készülékek szabványos DIN sínre szerelhetők és az EN SIST 62053 -21 előírás szerinti 1-es pontossági osztállyal

MŰSZAKI ADATOK

- 3-fázisú, 4-vezetékes, DIN sínre szerelhető fogyasztásmérő
- Pontossági osztály: 1 (EN62053-21 / EN62052-11 szerint)
- Közvetlen árambemenet: 65 A (I_{max})
- Alapáram: (I_b) 5 A
- Induló-áram: 0,004 A (I_b)
- 3x230V/400V névleges bemeneti feszültség (U_n)
- Működési feszültség tartomány: -20%... +15% U_n
- Referencia frekvencia: 50, vagy 60 Hz
- Feszültség kör teljesítmény igénye: <6 VA, U_n.nél
- Árammérő kör teljesítmény igénye: <0.85 W, I_{max}-nál
- Hőmérséklet és klimatikus viszonyok: beltéri használat (IE C62051-11)
- Kijelzés: 6+1 digit (100 Wh felbontás)
- Piros LED ellenőrzéshez és fogyasztás jelzéséhez
- LED villogási gyakorisága fogyasztásméréskor: 500 pulzus/kWh
- Pulzus kimenet (csak WS0031) EN62053 -31:2001 szerint: 500 pulzus/kWh
- Nyitott-kollektoros opto-csatolt pulzus kimenet
- DIN sínre szerelhető kivitel (EN 60715 szerint)
- Bekötő kábel keresztmetszete:
fogyasztásmérő kör: 2.5... 16 mm², M5 csavaros csatlakozás
pulzus kimenet: 1... 2.5 mm², M3 csavaros csatlakozás
Csavarok meghúzási nyomatéka: max. 1.2 Nm



Körvonal méretek



Bekötés

