

A WS 0021 elektronikus fogyasztásmérő egyfázisú kétvezetékes hálózatban használható pozitív valódi fogyasztás mérésére. A WS 0014 rendelkezik impulzus kimenettel is.

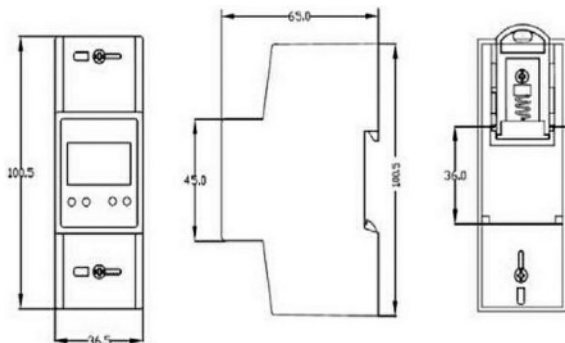
A készülék szabványos DIN sínre szerelhető és az EN SIST 62053 -21 előírás szerinti 1-es pontossági osztállyal rendelkezik.

MŰSZAKI ADATOK

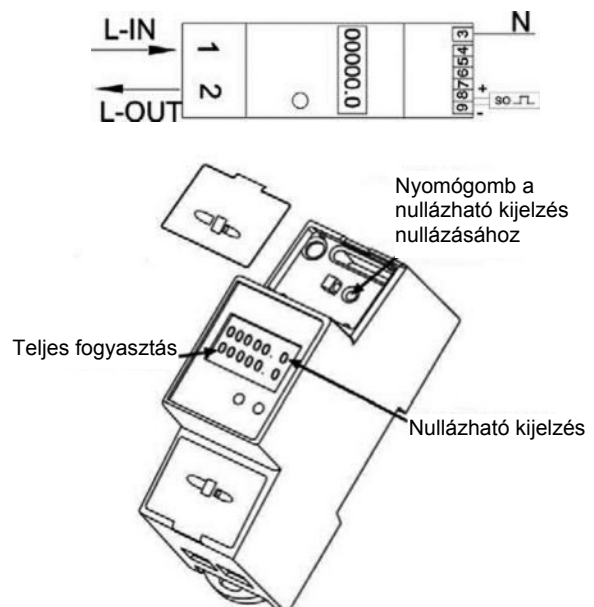
- Egyfázisú, DIN sínre szerelhető fogyasztásmérő
- Pontossági osztály: 1 (EN62053-21)
- Közvetlen árambemenet: 80 A (I_{max})
- Alapáram: (I_b) 5 A
- Induló-áram: 0,004 A (I_b)
- 230 V névleges bemeneti feszültség (U_n)
- Működési feszültség tartomány: -20%... +15% U_n
- Referencia frekvencia: 50, vagy 60 Hz
- Feszültség kör teljesítmény igénye: <8 VA, U_n -nél
- Hőmérséklet és klimatikus viszonyok: beltéri használat (IE C62051-11)
- 7-digites LCD
- LED fogyasztás jelzéséhez
- LED villogási gyakorisága: 1000 pulzus/kWh
- Pulzus kimenet: 1000 pulzus/kWh
- Egy totál és egy nullázható kijelzés
- DIN sínre szerelhető kivitel (EN 60715 szerint)
- Bekötő kábel keresztmetszete:
fogyasztásmérő kör: 2.5... 10 mm², M3.5 csavaros csatlakozás
pulzus kimenet: 1... 2.5 mm², M3 csavaros csatlakozás
Csavarok meghúzási nyomatéka: max. 1.2 Nm



Körvonal méretek



Bekötés



Iskra, d.d.

Stegne 21, 1000 Ljubljana

Phone: +386 1 513 10 00 Fax: +386 1 511 15 32

E-mail: iskra@iskra.eu Internet: www.iskra.eu

RAPAS kft

1184 Budapest, Üllői út 315.

Tel.: 06 1 294 2900

E-mail: rapas@t-online.hu Internet: www.rapas.hu