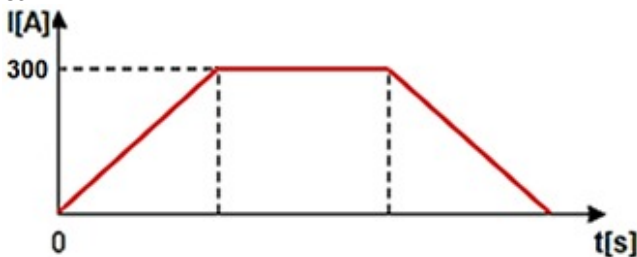


Kézi műszer - csak 0,95 kg
 Max. 300 A DC szabályozott mérőáram:
 RMO-H2 (mérőáram max. **220 A DC**),
 RMO-H3 (mérőáram max. **300 A DC**)
 Automatikus felfutású mérőáram
 Méréstartomány 0,1 $\mu\Omega$ – 2000 m Ω
 Tipikus pontosság $\pm(0,1\%$ a mér értékre+ 0,1% FS)
 JÓ/NEM-JÓ válogatási lehetőség
 Mindkét oldalon földelt ellenállások mérése
 Nagy-teljesítményű telepes táplálás



Az RMOxxxH kézi mikroOhmmérők a kapcsolóüzemű technikára épülő ellenállásmérők. A nagy kapacitású (5600 mAh) Li-Po telep a hálózattól független mérést, max. **300A** mérőáram hullámszög mentes előállítását teszi lehetővé.

A mérőáram értéke beállítható és műszer automatikusan szabályozza a mérőáram fel- és lefutását. A mérés akkor indul, amikor a mérőáram elérte a beállított értéket. A mérőáram lefutásának szabályozása nagy mértékben csökkenti a mágneses transzienseket.



A készülék max. 1000 dátumbélyeggel ellátott mérési eredményt tud a micro SD memória kártyán tárolni. A tárolt értékek a készülékkel szállított DV-Win szoftver segítségével Bluetooth interfész segítségével PC-re tölthetők le későbbi analízis, archiválás, vagy különböző formátumú mérési jegyzőkönyvek készítésének céljából.

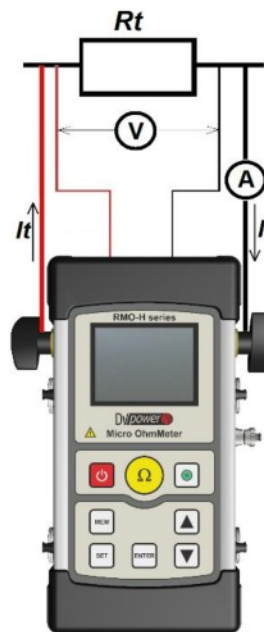
Alkalmazások

- Nagy-, közép és kisfeszültségű megszakítók
- Nagy-, közép és kisfeszültségű leválasztó kapcsolók
- Nagy-áramú áramsín csatlakozások
- Kábelcsatlakozások
- Hegesztési átmenetek

A készülék melegedés és túláram elleni védelemmel rendelkezik.

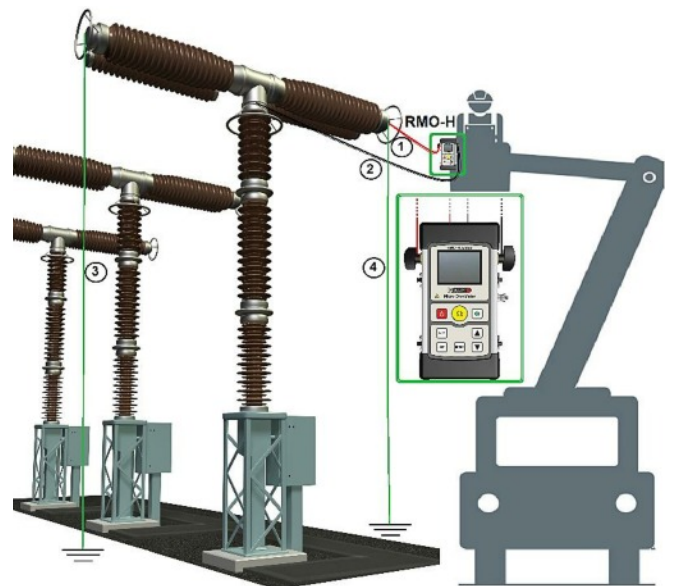
Az RMOxxxH csatlakoztatása a mérendő objektumhoz

A készülék kikapcsolt állapotában csatlakoztassuk a mérendő objektumot a készülékhez az ábrán látható módon, az érzékelő kábeleket olyan közel a mérendő ellenállás sarkaihoz, amilyen közel csak lehet, az áramkábeleket pedig az érzékelő kábelektől kifelé. Így mindkét kábel és a csipeszek ellenállása majdnem teljesen kiesik a mért értékből.



Egy közepesfeszültségű megszakító érintkezési ellenállásának méréséhez ugyanolyan hosszúságú mérőkábelek alkalmazása a legkényelmesebb. A mérésindító gombbal ellátott Kelvin-mérőfejeket speciálisan erre a célra tervezték.

Ha HV megszakítók ellenállásméréshez különböző hosszúságú kábeleket használunk a rövidebb (piros, 1.3 m) kábelt a szigetelő hüvelyhez közel, míg a hosszabbi (fekete, 3 m, vagy 5 m) kábelt a az objektum másik távolabbi szigetelő hüvely közelébe csatlakoztassuk, ahogy azt az alábbi ábra mutatja.



1. Rövid mérőkábelek (áram és érzékelő kábelek, pirossal jelölve)
2. Hosszú mérőkábel (áram és érzékelő kábelek, feketével jelölve)
3. Ground (földelő) kábel
4. Ground (földelő) kábel (Mindkét oldalon földelt mérésnél használva)

Mindkét oldalon földelt objektum mérése

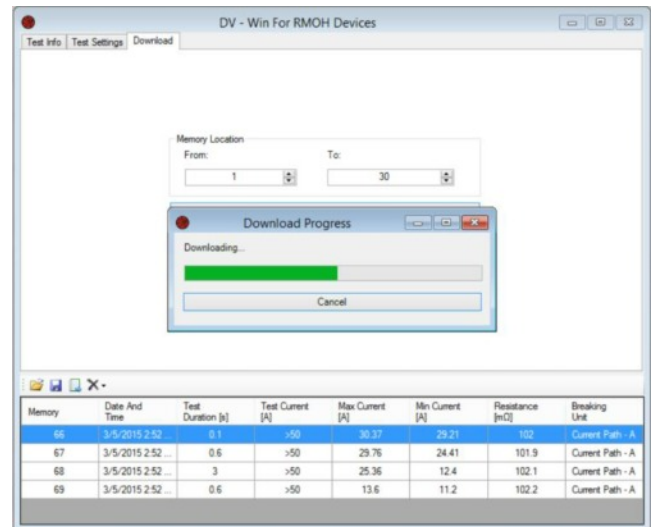
Az RMOxxxH készülékkel biztonságosan mérhetők a mindkét oldalon földelt objektumok is.

A mérés két módon vitelezhető ki. Az első ugyanolyan, mint az egyoldalon földelt megszakítók esetében. Ez a módszer a hagyományos egy-oldalt földelt méréshez képest nagyobb pontatlansággal rendelkezik, mivel a mérőáram egy része a földeléseken folyik át.

A második BSG mérési módnál a megszakító saját földelő kábeleit használjuk a méréshez. A mérőáram bevezetése a megszakítóba annak földelő kábelén történik. A méréshez a kiegészítő kábelkészletre és csatlakozó lemezre van szükség.

DV-Win szoftver (készülékkel szállítva)

- A mérési eredmények letöltése a készülékről számítógépre Bluetooth segítségével
- A mérési eredmények gyűjtése és analízise
- A mérési eredmények megtekinthetők, szerkeszthetők, elmenthetők, kinyomtathatók és exportálhatók
- A mérési eredmények különböző formátumokban történő elmentése
- Mérési jegyzőkönyv készítése



MŰSZAKI ADATOK

Táplálás

- Tölthető Li-Po telep-egység, 3.7V/5600 mAh, töltési idő: kb. 2 óra
- AC hálózati adapter, bemenet 90-264 V AC, 50/60 Hz, kimenet 12 V DC / 3 A

Mérőáram és mérési idő

- Mérőáram:
 - RMO-H2:** max. 220 A DC (szabályozott)
 - RMO-H3:** max. 300 A DC (szabályozott)
- Kimenő feszültség: max. 4.1 V (terhelés nélkül)

Ellenállásmérés

- Méréstartomány: 0 - 2000 mΩ
- Felbontás méréstartományonként
 - 0,1 - 999,9 μΩ: 0,1 μΩ
 - 1,000 - 9,999 mΩ: 0,001 mΩ
 - 10,00 - 999,9 mΩ: 0,1 mΩ
 - 1000 - 2000 mΩ: 1 mΩ
- Tipikus pontosság: ±(0,1% a mért értékre + 0,1% FS)

Interfész: Bluetooth

Memória: belső 2 GB SD kártya, 1000 mért érték tárolásához

Valós-idejű óra

- Pontosság: ±5 sec/hónap
- Naptár: 100 év, szökőév felismeréssel
- Idő megtartása: 10+ év (telep nélkül)

Környezeti feltételek

- Hőmérséklet:
 - működési: -10... 55°C
 - tárolási/szállítási: -40... 70°C
- Nedvesség: 5%... 95% RH
- Mechanikai védelem: IP54, műanyag tokban fedél lezárva: IP67

Egyéb

- Méretek (hossz x széles x mély) / súly: 226 x 116 / 50 mm / 0,95 kg
- Jótállás: 3 év

Vonatkozó szabványok

- Telepítési / túlfeszültség kategória: II
- Szennyezési fokozat: 2
- Érintésvédelem: Directive 2014/35/EU (CE conform)
- Szabvány EN61010-1
- EMC: Directive 2014/30/EU (CE conform)
- Szabvány EN 61326-1:2006
- CAN/CSA-C22.2 No. 61010-1, 2nd edition

A megadott pontossági adatok 25°C környezeti hőmérséklet mellett és a javasolt tartozékokkal érvényesek. Műszaki adatok változtatásának joga fenntartva.



Áram- és érzékelő kábelek TTA fogókkal



Áramkábelek akkucsipeszekkel, érzékelő kábelek krokodil csipesszel



Hordtáska a készüléknek és a tartozékoknak



Áram és érzékelő kábelek Kelvin mérőcsúccsal



Hálózati adapter



Gépkocsi töltő adapter

Rendelési adatok és tartozékok, RMO200H

- Kézi MikroOhmméter RMO200H, Rendelési kód: RMOH220-N-00

Készülékkel szállított tartozékok

- DV-Win PC szoftver
- Ground (PE) földelő kábel
- Hordszíjak
- Műanyag hordtáska
- Hálózati adapter, 3 A EU, Rendelési kód: PWR-ADP3A-EU

Javasolt tartozék

- Áram és érzékelő kábelek, 1,3 m TTA csipeszekkel (220 A) Rendelési kód: CS2-1Z3-10CLWC

Külön rendelhető tartozékok

- Áram és érzékelő kábelek, 1,3 m Kelvin mérőcsúccsal (220 A) Rendelési kód: CS2-1Z3-10CLKP
- Áram és érzékelő kábelek, 1,3 m (piros) és 3 m (fekete) TTA csipeszekkel (220 A) Rendelési kód: CS-1Z33-16CLWC
- Áram és érzékelő kábelek, 1,3 m (piros) és 5 m (fekete) TTA csipeszekkel (200 A) Rendelési kód: CS-1Z35-16CLWC
- Áram és érzékelő kábelek, 5 m TTA csipeszekkel (200 A) Rendelési kód: CS2-05-25CLWC
- Áram kábelek, 2 x 1,3 m 10 mm² akkumulátor csipeszekkel (220 A) Rendelési kód: C2-1Z3-10CLB1
- Érzékelő kábelek, 2 x 1,3 m krokodil csipeszekkel (A2) Rendelési kód: S2-1Z3-02BPA2
- Áram kábelek, 1,3 m és 3 m 16 mm² akkumulátor csipeszekkel (220 A) Rendelési kód: C-1Z33-16CLB1
- Érzékelő kábelek, 1,3 m és 3 m krokodil csipeszekkel (A2) Rendelési kód: S-1Z33-02BPA2
- Áram kábelek, 1,3 m és 5 m 16 mm² akkumulátor csipeszekkel (200 A) Rendelési kód: C-1Z35-16CLB1
- Érzékelő kábelek, 1,3 m és 5 m krokodil csipeszekkel (A2) Rendelési kód: S-1Z35-02BPA2
- Áram kábelek, 2 x 5 m 25 mm² akkumulátor csipeszekkel (200 A) Rendelési kód: C2-05-25CLB1
- Érzékelő kábelek, 2 x 5 m krokodil csipeszekkel (A2) Rendelési kód: S2-05-02BPA2
- Áram kábelek, 2 x 10 m 35 mm² akkumulátor csipeszekkel (180 A) Rendelési kód: C2-10-35CLB1
- Érzékelő kábelek, 2 x 10 m krokodil csipeszekkel (A2) Rendelési kód: S2-10-02BPA2
- Mérő sönt, 240 $\mu\Omega$ (250 A/60 mV) Rendelési kód: SHUNT-240-MK
- Mérő sönt, 1 m Ω (150 A/150 mV) Rendelési kód: SHUNT-150-MK
- Hálózati adapter, (gépkocsi töltő) Rendelési kód: PWR-ADP3-CCO

Rendelési adatok és tartozékok, RMO300H

- Kézi MikroOhmméter RMO200H, Rendelési kód: RMOH300-N-00

Készülékkel szállított tartozékok

- DV-Win PC szoftver
- Ground (PE) földelő kábel
- Hordszíjak
- Műanyag hordtáska
- Hálózati adapter, 3 A EU, Rendelési kód: PWR-ADP3A-EU

Javasolt tartozék

- Áram és érzékelő kábelek, 1,3 m TTA csipeszekkel (300 A) Rendelési kód: CS2-1Z3-25CLWC

Külön rendelhető tartozékok

- Áram és érzékelő kábelek, 1,3 m Kelvin mérőcsúccsal(270 A) Rendelési kód: CS2-1Z3-16CLKP
- Áram és érzékelő kábelek, 1,3 m (piros) és 3 m (fekete) TTA csipeszekkel (270 A) Rendelési kód: CS-1Z33-25CLWC
- Áram és érzékelő kábelek, 1,3 m (piros) és 3 m (fekete) TTA csipeszekkel (290 A) Rendelési kód: CS-1Z33-35CLWC
- Áram és érzékelő kábelek, 1,3 m (piros) és 5 m (fekete) TTA csipeszekkel (240 A) Rendelési kód: CS-1Z35-25CLWC
- Áram és érzékelő kábelek, 1,3 m (piros) és 10 m (fekete) TTA csipeszekkel (220 A) Rendelési kód: CS-1Z310-35CLWC
- Áram kábelek, 2 x 1,3 m 25 mm² akkumulátor csipeszekkel (300 A) Rendelési kód: C2-1Z3-25CLB1
- Érzékelő kábelek, 2 x 1,3 m krokodil csipeszekkel (A2) Rendelési kód: S2-1Z3-02BPA2
- Áram kábelek, 1,3 m és 3 m 25 mm² akkumulátor csipeszekkel (270 A) Rendelési kód: C-1Z33-25CLB1
- Érzékelő kábelek, 1,3 m és 3 m krokodil csipeszekkel (A2) Rendelési kód: S-1Z33-02BPA2
- Áram kábelek, 1,3 m és 3 m 35 mm² akkumulátor csipeszekkel (290 A) Rendelési kód: C-1Z33-35CLB1
- Érzékelő kábelek, 1,3 m és 3 m krokodil csipeszekkel (A2) Rendelési kód: S-1Z33-02BPA2
- Áram kábelek, 1,3 m és 5 m 25 mm² akkumulátor csipeszekkel (240 A) Rendelési kód: C-1Z35-25CLB1
- Érzékelő kábelek, 1,3 m és 5 m krokodil csipeszekkel (A2) Rendelési kód: S-1Z35-02BPA2
- Áram kábelek, 1,3 m és 10 m 35 mm² akkumulátor csipeszekkel (220 A) Rendelési kód: C-1Z310-35CLB1
- Érzékelő kábelek, 1,3 m és 10 m krokodil csipeszekkel (A2) Rendelési kód: S-1Z310-02BPA2
- Áram kábelek, 2 x 5 m 35 mm² akkumulátor csipeszekkel (230 A) Rendelési kód: C2-05-35CLB1
- Érzékelő kábelek, 2 x 5 m krokodil csipeszekkel (A2) Rendelési kód: S2-05-02BPA2
- Áram kábelek, 2 x 10 m 50 mm² akkumulátor csipeszekkel (200 A) Rendelési kód: C2-10-50CLB1
- Érzékelő kábelek, 2 x 10 m krokodil csipeszekkel (A2) Rendelési kód: S2-10-02BPA2
- Mérő sönt, 240 $\mu\Omega$ (250 A/60 mV) Rendelési kód: SHUNT-240-MK
- Mérő sönt, 1 m Ω (150 A/150 mV) Rendelési kód: SHUNT-150-MK
- Hálózati adapter, (gépkocsi töltő) Rendelési kód: PWR-ADP3-CCO