

## Főbb tulajdonságok



## Bemenet



## Kimenetek

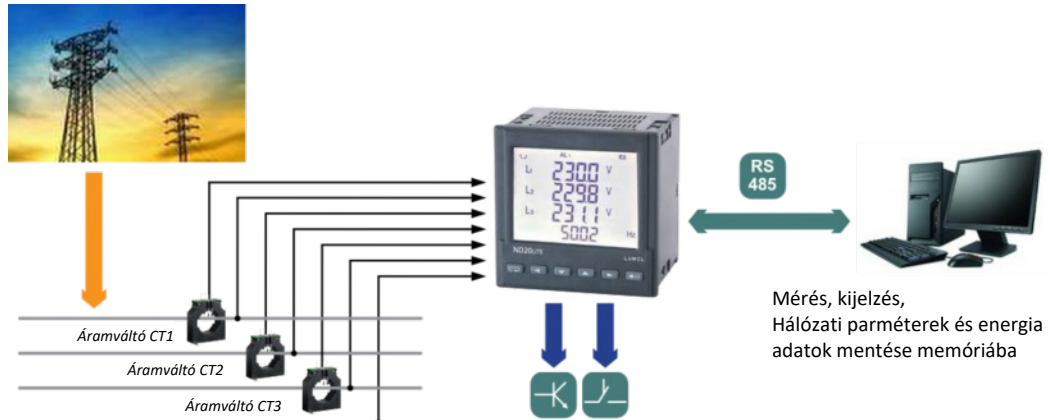


## Galvanikus elválasztás



- Hálózati paraméterek mérése 2-, 3-, vagy 4- vezetékes szimmetrikusan/aszimmetrikusan terhelten rendszerben
- Nagy pontosság
- A programozott értékek kijelzése
- THD mérés
- 3.5"-os háttér-világított LCD
- IP65 mechanikai védettség az előlapról
- RS-485 interfész (MODBUS)
- Konfigurálható ríztási és pulzus (energia) kimenet
- Konfigurálható kijelzési oldalak

## Alkalmazási példa



Mért érték	Kijelzési tartomány*	Méréstartomány	L1	L2	L3	S	Alaphiba
Áram In	1 A 5 A	0.00 ... 12 kA 0.00 ... 60 kA	•	•	•		±0.2% FS
Feszültség L-N	57,7 V 230 V	0.0 ... 280 kV 0.0 ... 1.104 MV	•	•	•		±0.2% FS
Feszültség L-L	100 V 400 V	0.0 ... 480 kV 0.0 ... 1.92 MV	•	•	•		±0.5% FS
Frekvencia		47.0 ... 63.0 Hz	•	•	•		±0.2% MÉ
Valódi teljesítmény		-9999 MW... 0.00 W... 9999 MW	•	•	•	•	±0.5% FS
Meddő teljesítmény		-9999 Mvar... 0.00 var... 9999 Mvar	•	•	•	•	±0.5% FS
Látszólagos teljesítmény		0.00 VA... 9999 MVA	•	•	•	•	±0.5% FS
Teljesítmény tényező PF		-1... 0... 1	•	•	•	•	±1% FS
Tangens φ		-1.2... 0... 1.2	•	•	•	•	±1% FS
Cosinus φ		-1... 1	•	•	•	•	±1% FS
φ		-180... 180	•	•	•		±0.5% FS
Importált valódi energia		0... 99 999 999.9 kWh				•	±0.5% FS
Exportált valódi energia		0... 99 999 999.9 kWh				•	±0.5% FS
Meddő induktív energia		0... 99 999 999.9 kvarh				•	±0.5% FS
Meddő kapacitív energia		0... 99 999 999.9 kvarh				•	±0.5% FS
Látszólagos energia		0... 99 999 999.9 kVAh				•	±0.5% FS
THD		0... 100%	•	•	•		±5%

\* A beállított feszültségváltó áttételétől (0.1... 4000.0) és a beállított áramváltó áttételétől (1... 10000) függően

MÉ= mért értékre vonatkoztatva

FS= a mérésstartományra vonatkoztatva

## Kimenetek

- Programozható relé kimenet: alaphelyzetben nyitott érintkezőkkel, terhelhetőség 250 V~/0.5 A~
- Pulzus kimenet valódi és meddő energiához 1 OC típus passzív
- Digitális interfész: RS-485, MODBUS RTU. Módus: 8N2, 8E1, 8O1, 8N1: átviteli sebesség: 4.8; 9.6; 19.2; 38.4 kbit/s

## Mechanikai adatok

- Monokróm, háttér-világított LCD, 3.5"
- Súly: < 0.3 kg
- Méretek: 96\*96\*77 mm: panel kivágás: 92.5+0.6\*92.5+0.6 mm
- Mechanikai védelem (EN 60529): előlapról: IP65, csatlakozóknál IP20

## Névleges működési feltételek

- Táplálás: 85... 253 VAC, 90... 300 VDC 20... 40 VAC, 20... 60 VDC
- Hőmérséklet: környezeti: -25...23...55°C: tárolási: -30...70°C
- Relatív nedvesség: 25... 95%, lecsapódás nélkül
- Működési helyzet: bármilyen
- Külső mágneses tér: 0... 40... 400 A/m
- Rövid-idejű túlterhelés (1 s): feszültség bemenet: 2Un (max. 1000 V): áram bemenet: 10 In
- Teljesítmény igény:
  - táplálás ≤6 VA,
  - feszültség és áram körök ≤0.05 VA

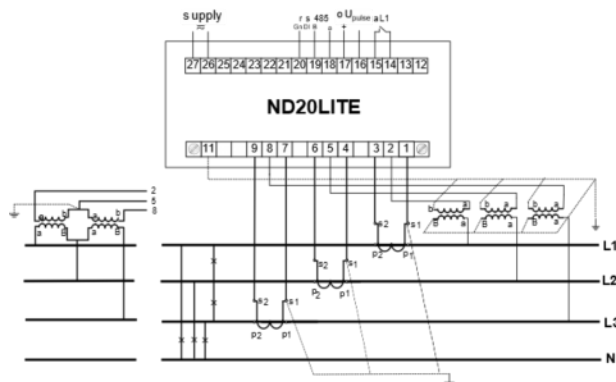
## Érintésvédelmi és megfelelőségi feltételek

- Elektromágneses megfelelés: zaj-elyomás: EN 6100062 szerint, zaj kibocsátás: EN 6100064 szerint
- Áramkörök közötti szigetelés: alap EN 610101 szerint
- Beépítési kategória: III
- Szennyezési fokozat: 2
- Maximális feszültség a fázis-föld között:
  - Táplálás és mérőáramkörök között: 300 V
  - Egyéb áramkörök: 50 V
- Használati magasság: <2000 m

## Csatlakozások:

- Közvetlen, részben közvetlen és indirekt 1-fázisú mérés
- Közvetlen mérés 3-fázisú hálózatban
- Részben közvetlen mérés 3-fázisú hálózatban
- Mérés 3 áramváltóval és 2, vagy 3 feszültségváltóval 3-fázisú hálózatban
- Közvetlen mérés 3-fázisú 4-vezetékes hálózatban
- Részben közvetlen mérés 3-fázisú 4-vezetékes hálózatban
- Mérés 3 áramváltóval és 2, vagy 3 feszültségváltóval 3-fázisú 4-vezetékes hálózatban

## ELEKTROMOS BEKÖTÉS



Bekötés 3-fázisú 4-vezetékes hálózatban

### RENDELÉSI ADATOK

Teljesítménymérő N20LITE -	X	X	X	XX	X	X
<b>Áram bemenet in:</b>						
1 A (X/1)			<b>1</b>			
5A (X/5)			<b>2</b>			
<b>Feszültség bemenet (fázis/ fázis-fázis) Un:</b>						
3 x 57.7/100 V			<b>1</b>			
3 x 230/400 V			<b>2</b>			
<b>Tápfeszültség:</b>						
85... 253 V a.c., 90... 300 V d.c.			<b>1</b>			
20... 40 V a.c., 20... 60 V d.c.			<b>2</b>			
<b>Kivitel:</b>						
standard				<b>00</b>		
felhasználó szerinti*				<b>XX</b>		
<b>Nyelv:</b>						
Lengyel				<b>P</b>		
Angol				<b>E</b>		
Egyéb *				<b>X</b>		
<b>Kalibrációs jegyzőkönyv:</b>						
nélkül				<b>0</b>		
jegyzőkönyvvel				<b>1</b>		
felhasználói igény szerinti jegyzőkönyvvel *				<b>X</b>		

\* a gyártóval történt egyeztetésnek megfelelően

### Rendelési példa:

A **N20LITE - 2 2 1 00 E 0** rendelési kód jelentése:  
**N20LITE** - Sínrre szerelhető hálózati teljesítménymérő **N20LITE** típus  
**2** - áram bemenet: 5A (X/5)  
**2** - feszültség bemenet (L/L-L)  
 Un = 3 x 230 V/ 400 V  
**1** - táplálás: 85...253 V AC, 90...300 V DC  
**00** - standard kivitel  
**E** - angol-nyelvű feliratokkal és használati útmutatóval  
**0** - kalibrációs jegyzőkönyv nélkül

## LÁSD MÉG



Ingyenes eCon szoftver a LUMEL készülékek programozásához



Áramváltók



P43  
3-fázisú teljesítmény távadó