

Kézi műszer - 0,5... 0,7 kg típustól függően
 Max mérhető feszültség ± 600 V
 Cellák/sztringek automatikus mérése, eltárolása időbélyeggel <1 s
 alatt
 Cella és környezeti hőmérséklet mérése
 Árammérés lakatfogóval
 IR kommunikáció külső sűrűségmérővel*
 Egyidejű teljes akkumulátor kisütési teszt a sztring feszültség és
 kisütő áram mérésével.
 Adatok egyszerű letöltése DV-B Win szoftverrel további
 analízishez



A BVR sorozat három készüléket foglal magába: a BVR11, BVR20 és BVR22 típusjelű készülékeket




A tölthető telepről működő készülékeket akkumulátorelepek havi ellenőrzésére tervezték. Az egyes készülékekkel végezhető méréseket az alábbi táblázat mutatja .

A BVR sorozat a méréseken felül hatékony eszköz nagy akkumulátorelepek kapacitásának ellenőrzésére, amikor hatékony segédeszközként használhatók a BLU sorozatú, vagy más akkumulátor terhelő egységekkel.

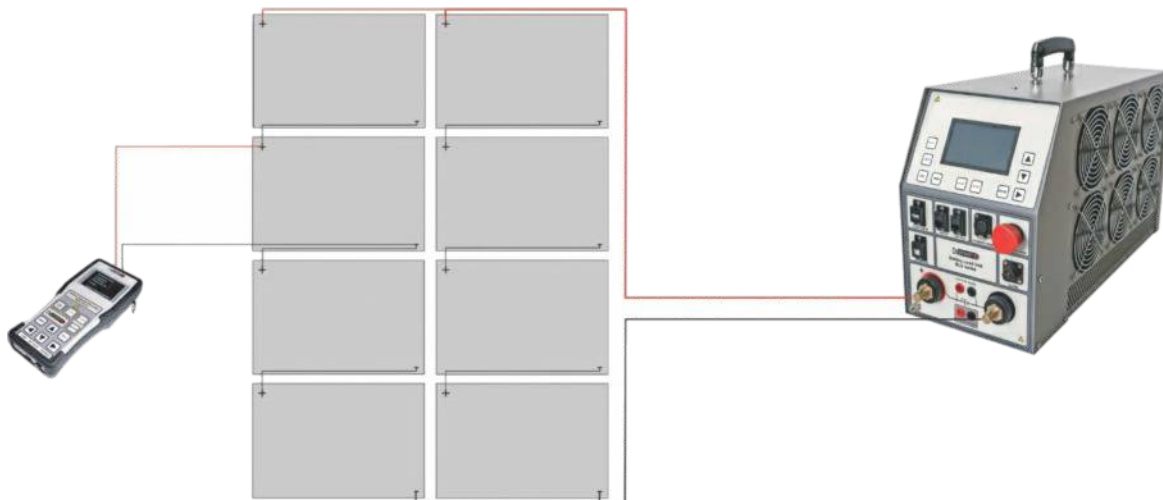
A BVR sorozat készülékeivel a feszültség és hőmérsékleti paraméterek üzemelő, vagy üzemen kívüli akkumulátoroknál

egyaránt mérhetők. A mért értékek a készülék memóriájába menthetők (max. 1000 mért érték). A mért értékek a 2.8"-os kijelzőn numerikus, vagy hisztogram formában jeleníthetők meg.

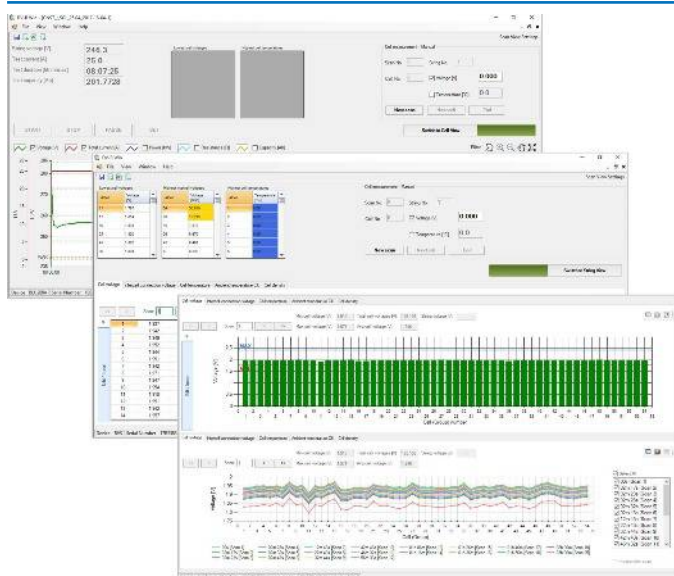
Archiváláshoz, vagy további analízis céljából a mért értékek USB és Bluetooth (típustól függően) interfészen segítségével letölthetők PC-re. A mér értékek letöltéséhez, archiváláshoz és analíziséhez a Windows alatt futtatható DV – B Win szoftver nyújt hatékony segítséget.

	BVR11	BVR20	BVR22
Picture			
Cella feszültség mérése	●	●	●
Sztring feszültség mérése	●	--	●
Környezeti hőmérséklet mérése	●	●	●
Elektrolit hőmérséklet mérése	--	●	●
Feszültség méréstartomány	Cella / Sztring feszültség ± 30 V DC ± 500 V DC	Cell feszültség $\pm 2,35$ V DC ± 7 V DC ± 30 V DC	Belső cella feszültség / áram ± 30 mV DC ± 300 mV DC ± 1 V DC Cella / Sztring feszültség ± 3 V DC ± 30 V DC ± 600 V DC
Árammérés	●	--	●
USB kommunikáció pc-vel	●	●	●
Bluetoothkommunikáció pc-vel	●	--	●
Rfid sztring felismerés	--	●	●
Kommunikáció külső sűrűségmérővel	--	●	●

A készülék csatlakoztatása az akkumulátor telephez



DV-B Win Software



Using the DV-B Win software package all results can be presented in several forms. Single battery voltages can be shown in a table, scan graph, as well as a line view.

To perform detailed comparisons és analysis of measured data, a user defined limits for battery, és string voltage as well as temperature, are displayed in the scan graph view along with measured results.

A test report of collected data can be generated és user customized for a comprehensive battery state of health assessment.

Numerical és graphical results may be exported from DV-B Win in selectable formats such as Excel spreadsheet, PDF, Word or Rich Text Format. Additionally, importing other types of data formats (.jpeg, .png, .doc) into stésardized DV-B Win report is provided as well.

DV-B Win software provides an alarm notification when detecting cells with voltage levels lower or higher than defined thresholds.

**Simultaneous string voltage és current measurement is provided with BVR22*

DV-B Win application functions – string view, battery scan view és line

Műszaki adatok

Mérések

- Belső - cellafeszültség méréstartomány: 0 – 1 V DC*
- Cellafeszültség méréstartomány: 0 – 30 V DC
- Sztring feszültség méréstartomány: 0 – 600 V DC*

* Csak BVR22-nél

Típus	Tartomány	Felbontás
BVR11	±30 V	10 mV
	±500 V DC	100 mV
	±2,35 V DC	
BVR20	±7 V DC	1 mV
	±30 V DC	
	±30 mV	0,01 mV
BVR22	±300 mV	0,1 mV
	±1 V	0,1 mV
	±30 V	10 mV
	±600 V DC	100 mV

Tipikus pontosság:

- ±600 V DC: ±(0,05% MÉ + 0,1% FS)
- ±30 V DC: ±(0,05% MÉ + 0,05% FS)
- ±7 V DC: ±(0,05% MÉ + 0,05% FS)
- ±2,35 V DC: ±(0,05% MÉ + 0,05% FS)
- ±1 V DC: ±(0,05% MÉ + 0,05% FS)

Rövidítések: MÉ = mért értékre vonatkoztatva, FS = a tartomány végértékére vonatkoztatva

Hőmérsékletmérés

- BVR11: -10... 55°C
- BVR20: -50... 260°C
- BVR22: -50... 260°C

Kijelző

- Típusa: TFT LCD 2.8 in
- Kijelzési terület: 43, 2 mm x 57, 6 mm, felbontás: 320 x 240 pixel

Kommunikáció

- USB és Bluetooth PC csatlakozáshoz
- *Bluetooth BVR11 és BVR22-nél

Memória

- Belső: 2 GB Micro SD kártya

Valós-idejű óra

- Pontosság: ±5 s/hónap
- Naptár: 100 év, szökőév detektálással

Környezeti feltételek

- Hőmérséklet: -10... 45°C
- Maximum relatív nedvesség 95% RH 31°C-ig, lineárisan csökken 40%-ra 55°C-ig

Méret (hosszú * széles * mély) / súly

- BVR11: 223 x 98 x 46 mm / 0,5 kg
- BVR20: 253 x 116/89/96 x 46/36 mm / 0,6 kg
- BVR22: 223 x 116 x 53 mm / 0,7 kg

Műszaki adatok (folytatás)**Táplálás****Telep**

- Típus: 3,7 V, 2600 mAh Li-Ion
 - BVR11: 1 cella
 - BVR20, BVR22: 2 cella
- Töltési idő: 6 óra

AC hálózati adapter

- Bemenet: 90.. 264 V AC, 50/60 Hz
- Kimenet : 12 V DC / 1 A

Garancia

- 3 év

Kisfeszültségű direktíva

- Direktíva 2014/35/EU (CE konform)
- Vonatkozó szabványok class I készülékre, szennyezési fokozat 2,
- Beépítési kategória: II, IEC EN 61010-1

EMC

- Direktíva 2014/30/EU (CE konform)
- Vonatkozó szabvány: EN 61326-1

A megadott értékek +25°C környezeti hőmérséklet és a javasolt tartozékok használatával érvényesek.

Műszaki adatok változtatásának joga fenntartva.

Tartozékok

Mérőkábelek



Lakatfogó 30/300 A méréshatárokkal, telepes táplálással, 5 m kábellel



Hőmérséklet érzékelő, Pt 100

Rendelési adatok**Megnevezés / Rendelési kód****Készülékek**

- Akkumulátor feszültség adatgyűjtő BVR11 / BVR11X-NN-00
- Akkumulátor feszültség adatgyűjtő BVR20 / BVR20X-NN-00
- Akkumulátor feszültség adatgyűjtő BVR22 / BVR22X-NN-00

Készülékkel szállított tartozékok

- DV-B Win szoftver mini USB kábellel
- Hord-táska és hord-szíjak
- Hálózati adapter

Javasolt tartozékok

- Érzékelő kábelek / S2-0122-BPBP
- PT100 hőmérséklet érzékelő (BVR20 és BVR22) / TI-000-PT100
- Lakatfogó 30/300 A teleppel és 5 m kábellel (BVR11 és BVR22) / CACL-0300-08
- Érzékelő kábelek 2 x 3 m banándugókkal és krokodil csipeszekkel / S2-03-00BPDC

Külön rendelhető tartozékok / Rendelési kód

- RFID címke 20 db.-os (BVR20 és BVR22-höz) / RFIDB-020-00
- Bluetooth kommunikációs modul (BVR11 és BVR22-höz) / BLUET-MOD-00
- Tölthető NiMH telep 8,4 V 300 mAh lakatfogóhoz / RCGB-30084-0
- Teleptöltő 2 x 9 V NiMH/NiCd telepekhez / BATCH-2X9V-0