

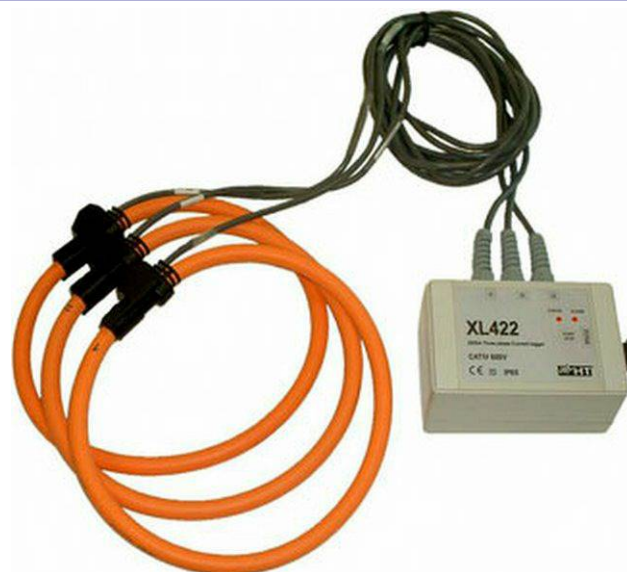
Az XL422 az egyik tagja az új adatgyűjtő családnak, amely az XL421, XL423 és XL424 típusokat is magába foglalja. Az XL422-es típus váltakozó áram TRMS mérésére és a mért adatok gyűjtésére alkalmas 2500 A-ig egyfázisú rendszerekben. A készülék igen sokrétűen alkalmazható, pl. Terhelések karakterisztikák felvételére, transzformátor hosszabb ideig tartó mérésére, stb.

A készülék biztonságos műanyag dobozba került beépítésre, az áram mérését hajlékony lakatfogó végzi, amellyel akár nagyméretű kábeleken, vagy áramsíneken lehet méréseket végezni.

Az alkalmazott algoritmusnak köszönhetően a készülék hosszú idejű adatgyűjtést tud végezni, amely akár 6 hónap is lehet. A készülék használata igen egyszerű.

A készülékekkel szállított DATALINK Windows szoftverrel lehetőség van a mért és összegyűjtött adatok számítógépre történő letöltésére, és analizálására.

Az IP65-os védettség a garancia arra, hogy a készülék extrém körülmények között is megbízhatóan működik.



FUNKCIÓK

- TRMS AC árammérés 2500A-ig
- Programozható mintavételi gyakoriság
- Adatgyűjtés kézi aktiválása
- Alacsony telepfeszültség jelzése
- A működés jelzése LED-del
- RS-232 interfész
- A gyűjtött adatok megtartása telepek nélkül is
- Programozás DATALINK szoftverrel

TARTOZÉKOK

- 3 beépített, 3000A-es hajlékony lakatfogó
- Speciális ragasztó a mérés helyén történő rögzítéshez
- DATALINK Windows szoftver
- RS-232 soros kábel
- Hordtáska
- Telepek
- Használati utasítás

VONATKOZÓ SZABVÁNYOK

- CE jel
- EN 61326
- EMC szabványok
- LVD: EN 61010-1 CAT III 1000 V (a földhöz képest) CAT IV 600 V (a földhöz képest)
- EN61326 (1997)+ A1 (1998) +A2 (2001)

MŰSZAKI ADATOK

A pontosság 23°C ±5°C-on: ±(% mért értékre vonatkoztatva + digitek száma), <60% RH

ÁRAMMÉRÉS

Méréstartomány	Felbontás	Pontosság
0... 2500 A	1 A	±(1.0% MÉ + 1digit)

- Működési frekvencia (Hz): 50 ±6%, 60±6%
- Mérési mód: TRMS
- Sávszélesség: 3200 Hz
- Csúcsstényező (crest): max. 3
- Mintavételezési sebesség: 64 pont /20 ms minden mintavételezési periódusban
- Mintavételezési gyakoriság: 1 / 6 / 30 sec, 1 / 5 perc
- Memória kapacitás: 1 Mbyte
- Működés napokban, a teleptől és mérési gyakoriságtól függően: 1.5 (1 s); 8 (6 s); 42 (30 s); 91 (1 perc); 455 (5 perc)
- Interface: RS-232
- Működési hőmérséklet: -20°C... 60°C; 0 - 100 RH (RS-232 csatlakozó latakarva)
- Tárolási hőmérséklet: -20°C... 60°C; 0 - 100 RH (RS-232 csatlakozó latakarva)
- Táplálás: 2x1.5 V alkáli telep, LR6-AA-AM3-MN1500, telepek élettartama: >6 hónap
- Maximálisan befogható áramvezető átmérője: 174 mm
- Méretek (hosszú x széles x mély): 120 x 80 x 43 mm
- Súly: kb. 500 g (telepekkel)
- Szigetelés: 2 osztály (kettős szigetelés)
- Használati magasság: max. 2000 m
- Védettségi fokozat: IP65 (RS-232 csatlakozó latakarva)

RAPAS kft

1184 Budapest, Üllői út 315.
Tel.: 06 1 294 2900

E-mail: rapas@t-online.hu Internet: www.rapas.hu

HT ITALIA srl

Via Righi 126 - 48018 Faenza (RA)- Italy
Tel: +39-0546-621002 - Fax: +39-0546-621144
email: export@htitalia.it - web: <http://www.htitalia.com>