

Főbb tulajdonságok



Bemenet és kimenetek

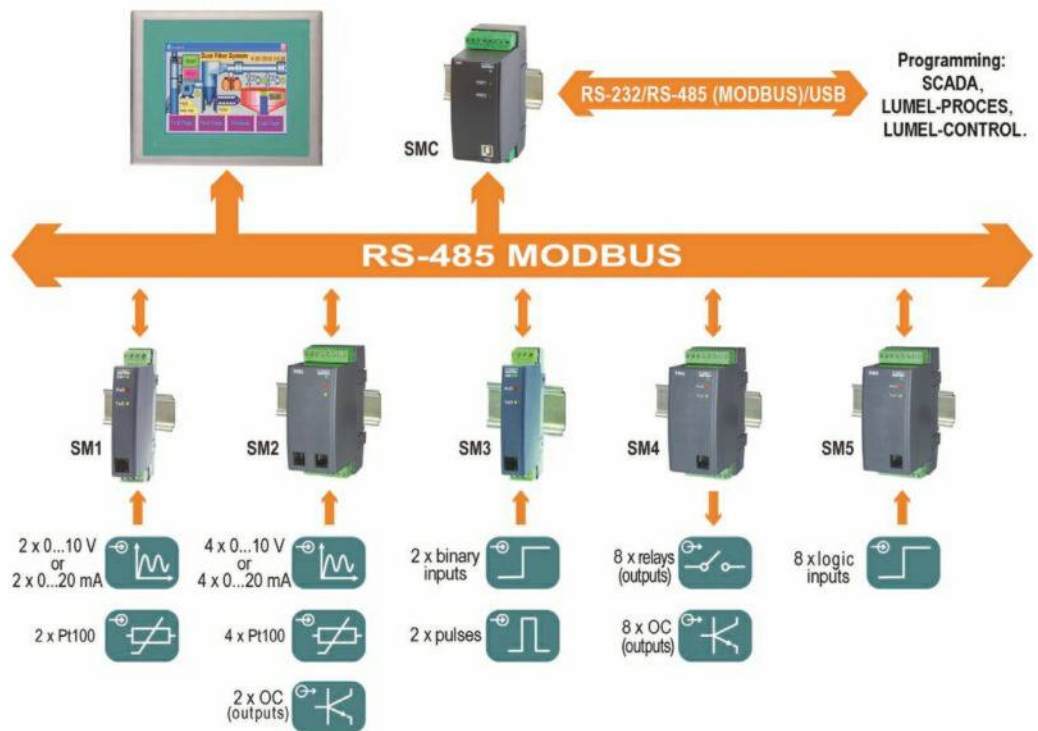


Galvanikus elválasztás

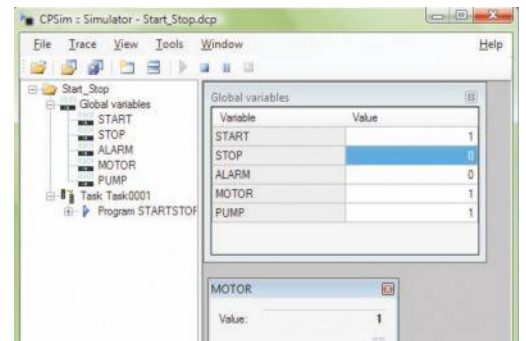
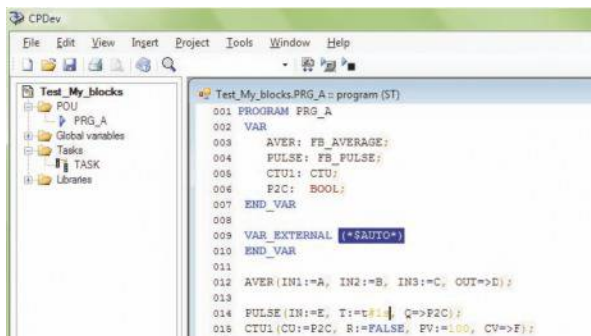


- Vezérlő algoritmus létrehozása IEC 61131-1 szerinti ST nyelven (CPDev szoftver csomag)
- A létrehozott algoritmus off-line és online szimulációja (CPDev szoftver csomag)
- Kommunikáció egy osztott rendszerben az SM sorozatú I/O modulokkal, és egyéb vezérlő és mérő rendszerekkel RS485 interfész segítségével Modbus protokoll (ASCII/RTU).
- Funkcionális blokkok gazdag könyvtára, saját könyvtár létrehozási lehetősége
- RTC vezérlés
- TS35 DIN-sínre pattintható

Alkalmazási példa



CPDev programozás



Az SMC programozásához tartozó szoftvercsomag három modulból áll:

- CPDev projekt editor,
- Az I/O - CPCCon modulok konfigurátora
- Szimulátor CPSim projektekhez

No.	Slave no.	Function	Remote addr.	Data number	Local addr.	Conversion	Priority	Timeout [ms]	Correctness	Com. time	Drv/Off
1	1	FC1-read reg.	4003	3	0	16->8 bit	normal	500			
2	2	FC16-write reg.	4205	2	8	8->16 bit	normal	500			

Kommunikációs interfész

- Baud rate: 1200, 2400, 4800, 9600, 19200, 38400, 57600, 115200 bit/s
- Adatformátum: 1 start bit, 7, vagy 8 adat bit, 1 bit paritás bit, 1, vagy 2 stop bit
- Interfészek: Port 1: RS-485, RS-232, USB 1.1, kommunikációs port 2: 2'RS-485, PC-vel és I/O modulós HMI panelekkel történő kommunikációhoz
- Átviteli protokoll: MODBUS ASCII/RTU

Névleges működési feltételek

- Tápfeszültség: 20... 24... 40 V AC/DC, 85... 230... 253 V DC/AC, 40... 50/60... 440 Hz
- Teljesítmény igény: ≤4 VA
- Hőmérséklet: környezeti: 0... 23... 55°C, Tárolási: -20... 70°C
- Relatív nedvesség: <95% lecsapódás nélkül
- Működési helyzet: bármilyen
- Külső mágneses tér: < 400 A/m

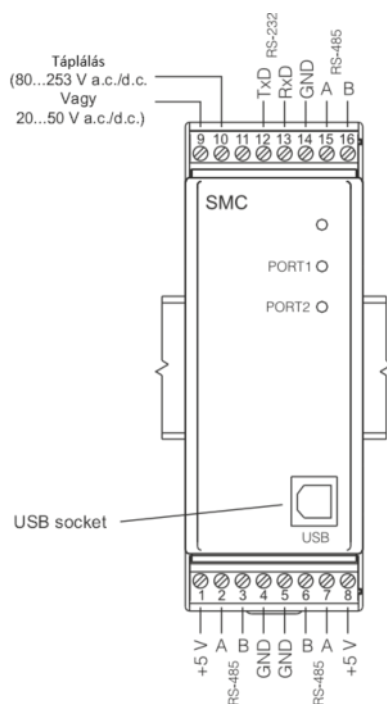
Mechanikai paraméterek

- Súly: < 0.25 kg
- Méretek: 45 x 120 x 100 mm
- Mechanikai védelem (EN 60529): tokozás: IP65, csatlakozók: IP20
- Beépítés: 35mm-es DIN sírnre szerelhető (EN 60715 szerint)

Érintésvédelmi és kompatibilitási követelmények

- Elektromágneses kompatibilitás: zaj elnyomás EN 61000-6-2 szerint, zaj kibocsátás: EN 61000-6-4 szerint
- Szigetelés az áramkörök között: EN6010-1 szerint
- Szennyezési fokozat: 2
- Beépítési kategória: III (EN61010-1 szerint)
 - Fázis-föld feszültség (táplálás): max. 300 V
 - Többi áramkör: 50 V
- Használati magasság: max. 2000 m

Bekötési rajz



Csatlakozók bekötése

Rendelési adatok

	Rendelési kódok SMC-	x	xx	x	x
Táplálás	85... 253 V AC/DC	1			
	20... 40 V AC/DC	2			
Kivitel	Standard		00		
	nem standard beállítások		NS		
	felhasználó szerinti *		XX		
Nyelv	Lengyel			P	
	Angol			E	
	Más *			X	
Minőségi bizonyítvány	extra minőségi követelmények jegyzőkönyv nélkül				0
	extra minőségi követelmények jegyzőkönyvvel				1
	felhasználó szerinti*				X

* a gyártóval történt egyeztetés után

Rendelési példa

Az SMC - 1 00 E 1 rendelési kód jelentése:

SM4: SM4 egység

1: táplálás: 85...253 V a.c./d.c.

00: standard kivitel

E: Angol nyelv

1: extra minőségi követelmények jegyzőkönyvvel