

Főbb tulajdonságok



Bemenetek



Kimenetek

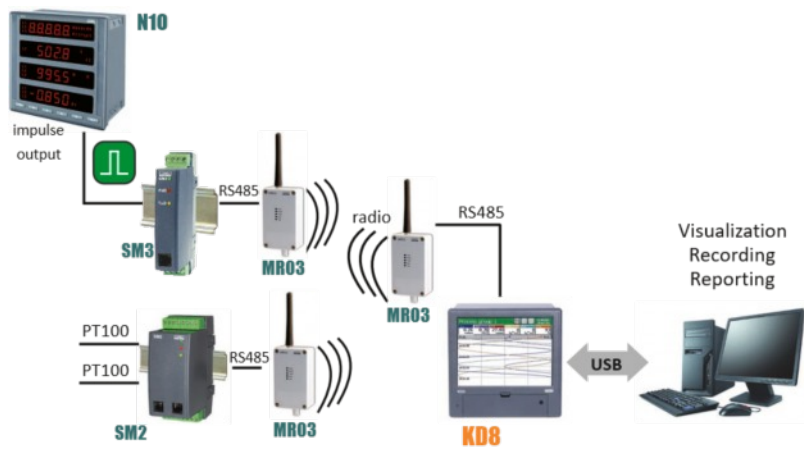


Galvanikus elválasztás



- Intuitív menürendszer - LCD TFT 5.7" érintő képernyő
- Adatgyűjtés CompactFlash memória kártyára, 4 GB-ig
- 6 MB belső memória adattárolással
- IP65 mechanikai védettség az előlapról
- 3, vagy 6 galvanikusan elválasztott analóg programozható bemenet
- 6, vagy 12 riasztási kimenet (csatornánként 2)
- 4, vagy 8 digitális bemenet
- Megjelenítés számjegyes formátumban, analóg módon, diagram és oszlopdiagramos formátumban
- RS-485 és USB interfész
- MS Windows® CE operációs rendszer
- PC szoftverek: KD7 SETUP, KD CHECK, KD CONNECT, KD ARCHIVE
- Menü különböző nyelveken

Alkalmazási példa



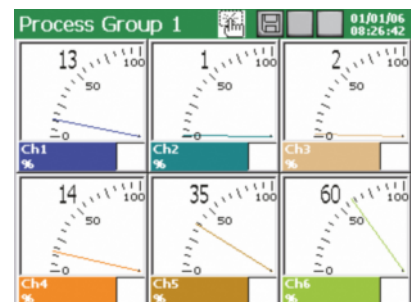
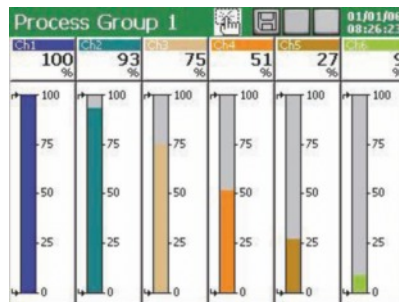
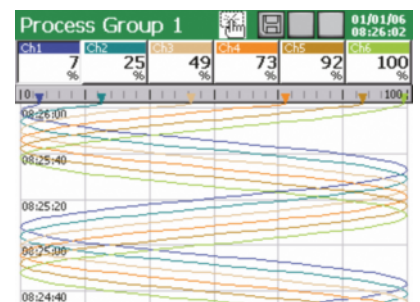
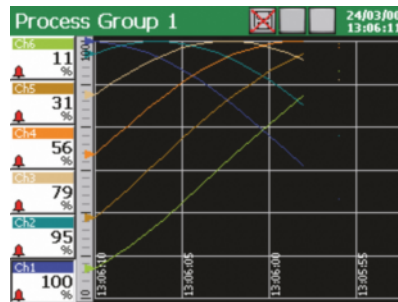
Hőmérséklet- és energiamérő, szabályozó és adatgyűjtő rendszer, vezeték nélküli kommunikációval

Példák a mért értékek megjelenítésére

Különböző megjelenítési formák:

- lineáris diagramok,
- számjegyes,
- analóg,
- oszlopdiagram,
- táblázatok és egyebek.

(Kézi és automatikus átkapcsolás az egyes képernyők között)



Bemenetek

Bemenőjel	Méréstartomány/ Pontossági osztály (%)	Min. altartomány/ Pontossági osztály (%)
Feszültség	0... ±9999 mV	0,15
Áram	0... ±20 mA	0,15
Hőelem (TC): J (Fe-CuNi)	-200... 1200°C	100°C
K (NiCr-NiAl)	-200... 1370°C	130°C
N (NiCrSi-NiSi)	-200... 1300°C	200°C
E (NiCr-CuNi)	-200... 1000°C	100°C
R (PtRh13-Pt)	0... 1760°C	540°C
S (PtRh10-Pt)	0... 1760°C	570°C
T (Cu-CuNi)	-200... 400°C	110°C
B (PtRh30-PtRh6)	400... 1820°C	1000°C
L (GOST)	-200... 800°C	90°C
K (GOST)	-200... 1370°C	130°C
Ellenállásos hőmérséklet érzékelő (RTD): Pt 100	-200... 850°C	0,15
Pt 500		0,30
Pt 1000		0,30
Ni 100	-60... 180°C	0,15
Cu 100	-50... 180°C	
GR.21 (GOST'78) (GOST'94) 50P (GOST'78) (GOST'94) 100P (GOST'78) 100P (GOST'94) 50M (GOST'78) (GOST'94) 100M (GOST'78) (GOST'94)	-260... 1100°C	50°C
Potenciométeres távadó	50... 2000 Ω	100 Ω
Ellenállás távadó	0... 2000 Ω	100 Ω
Logikai bemenet	vezérlő jel 0/5... 24 V d.c.	kapcsolási frekvencia 50 Hz-ig

Kimenetek

- Relé (elektromágneses): 250 V a.c./1 A, vagy 30 V d.c./1 A

Digitális interfész

- RS-485: 2 interfész: MODBUS Slave and Master, baud rate 0.3... 256 kbit/s, átviteli mód ASCII/RTU
- USB: Device V.1.1, socket USB-B

Egyéb

- Táplálás: 90... 230... 253 V, <30 VA
- Működési/tárolási hőmérséklet: 0... 23... 55°C / -20... 60°C
- Nedvesség: < 70% lecsapódás nélkül
- Kijelző: érintő képernyő LCD 5.7" TFT: 320 x 240 pixel
- Méretek: 144 x 144 mm: táblakivágás mérete: 138+1 x 138+1 mm
- Súly: < 2 kg
- Mechanikai védettség: előlapról IP65: csatlakozók IP20
- Elektromágneses kompatibilitás: zaj kibocsátás EN 61000-6-4 szerint, zajelnyomás
- EN 61000-6-2 szerint
- Szigetelés az áramkörök között: 500 V d.c. EN 61010-1 szerint

- Szigetelés a táplálás és a mérőáramkörök között: 2 kV
- Szennyezési fokozat: 2
- Telepítési kategória: II
- Max. Működési feszültség (mérőegység, relé és tápegység): 500 VA földhöz képest EN6101-1 szerint
- Használati magasság: max. 2000 m

A KÉSZÜLÉKKEL HASZNÁLHATÓ PROGRAMOK

KD ARCHIVE

Szoftver a regisztrálóról a PC-re áttöltött adatok megtekintésére és archiválására bináris formában digitális aláírással.

KD8 SETUP

Szoftver a készülék beprogramozására egy PC segítségével.

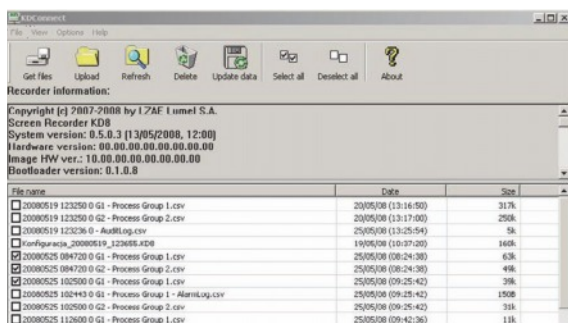
KD CONNECT

Szoftver a készülék és egy PC közötti USB interfészen keresztül történő kommunikációhoz az archiv adatok letöltéséhez, valamint a CF memória kártyára mentéséhez, il a CF memória kártya törléséhez

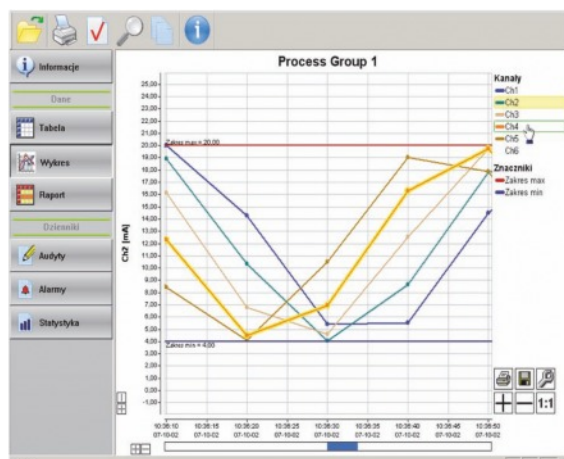
KD CHECK

Szoftver a szövegfájl-ban tárolt adatok digitális aláírásának ellenőrzéséhez

Példák a szoftverek alkalmazására

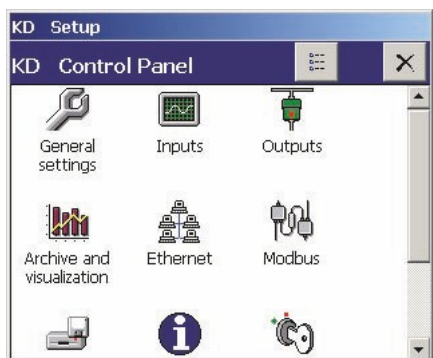


Archív adatok letöltése és törlése PC segítségével a KD CONNECT program használatával

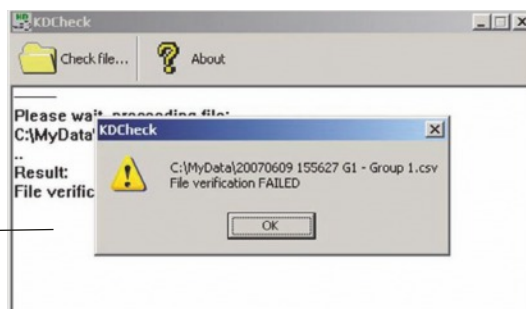


A kiválasztott mérési csatorna diagramjának háttérvilágítása

Archív adatok megtekintése PC-vel - KD ARCHIVE.



KD8 konfigurálása PC-vel -KD SETUP.



Ellenőrzés eredménye:
inkorrekt file ellenőrzés

Szövegfájl digitális aláírásának ellenőrzése data - KD CHECK.

Rendelési adatok

	Regisztráló KD8 -	X	X	X	X	X	X
Mérőbemenetek							
3 programozható mérőbemenet		1					
6 programozható mérőbemenet		2					
Riasztási és bináris bemenetek							
nélkül		0					
riasztás (NO relé) + bináris bemenetek (1)		1					
Táplálás							
90... 253 V a.c.		1					
PC-n futó szoftverek							
KD Connect, KD Check					1		
KD Connect, KD Check, KD Archive, KD Setup					2		
Változat							
standard						00	
felhasználói rendelés szerint (2)							xx
Kalibrációs jegyzőkönyv:							
extra minőségi ellenőrzési jegyzőkönyv nélkül						0	
extra minőségi ellenőrzési jegyzőkönyvvel						1	
felhasználó szerint							x

¹⁾ for each 3 measuring inputs a package with 6 alarms and 4 binary inputs is installed

²⁾ after agreeing with the manufacturer

Rendelési példa:

A **KD8-1-0-1-1-00-0** kód jelentése:

- KD8 - KD8 regisztráló,
- 1 - 3 programozható mérőbemenettel,
- 0 - riasztási és bináris ebemenetek nélkül,
- 1 - táplálás: 90 .. 253 V a.c.,
- 1 - KD Connect és KD Check szoftverekkel,
- 00 - standard kivitel,
- 0 - extra minőségi ellenőrzési jegyzőkönyv nélkül

Körvonalrajz

