

## Főbb tulajdonságok



## Bemenetek



## Kimenetek

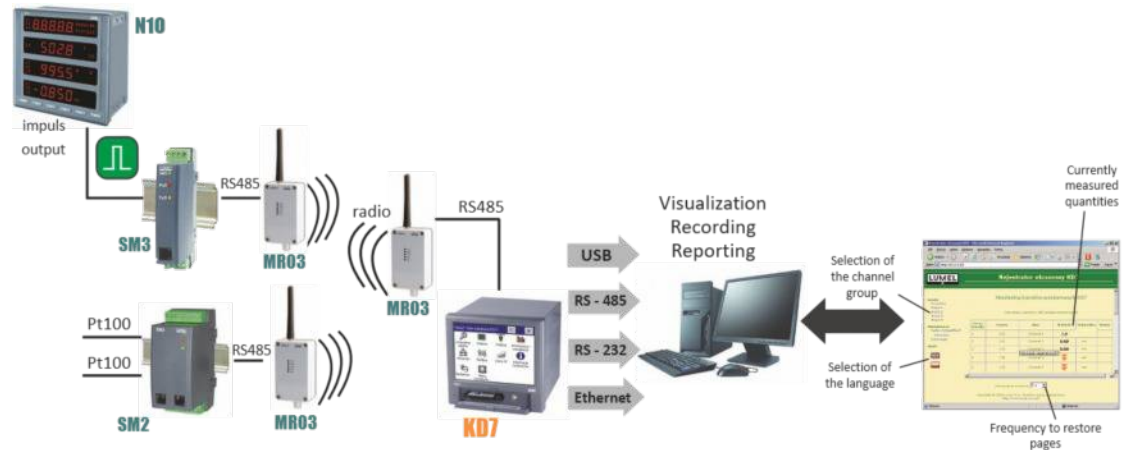


## Galvanikus elválasztás



- Intuitív menürendszer - LCD TFT 5.7" érintő képernyő
- Adatgyűjtés CompactFlash memória kártyára, 4 GB-ig
- IP65 mechanikai védetség az előlapról
- Max. 24 mérő csatorna.
- 12 analóg bemenet (programozható és standard).
- 6, vagy 32 riasztási kimenet
- 8, vagy 16 digitális bemenet
- 4, vagy 8 analóg kimenet
- Megjelenítés számjegyes formátumban, analóg módon, diagram és oszlopdiagramos formátumban
- RS-232, RS-485 és USB interfész
- ETHERNET kommunikáció, WWW és FTP szerver, MODBUS SLAVE TCP/IP.
- MS Windows® CE operációs rendszer
- PC szoftverek: KD7 SETUP, KD CHECK, KD CONNECT, KD ARCHIVE
- Különböző hozzáférési szintek
- Menü különböző nyelveken

## Alkalmazási példa



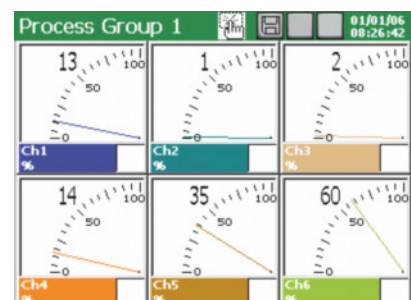
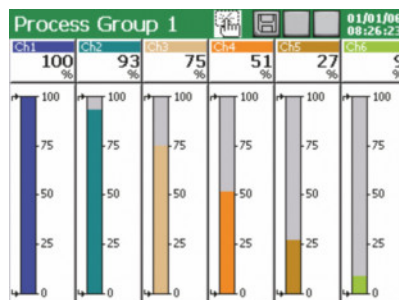
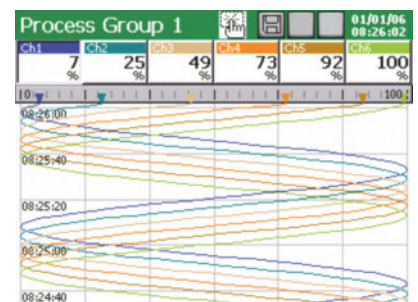
Hőmérsékletmérő, szabályozó és adatgyűjtő rendszer, vezeték nélküli kommunikációval

## Példák a mért értékek megjelenítésére

Különböző megjelenítési formák:

- lineáris diagramok,
- számjegyes,
- analóg,
- oszlopdiagram,
- táblázatok és egyébek.

(Kézi és automatikus átkapcsolás az egyes képernyők között)



**Bemenetek**

Bemenőjel	Méréstartomány/ Pontossági osztály (%)	Min. tartomány/ Pontossági osztály (%)
Feszültség	0... ±9999 mV	0,15
Áram	0... ±20 mA	0,15
Hőelem (TC): J (Fe-CuNi)	-200... 1200°C	100°C
K (NiCr-NiAl)	-200... 1370°C	0,10
N (NiCrSi-NiSi)	-200... 1300°C	200°C
E (NiCr-CuNi)	-200... 1000°C	100°C
R (PtRh13-Pt)	0... 1760°C	0,20
S (PtRh10-Pt)	0... 1760°C	
T (Cu-CuNi)	-200... 400°C	0,10
B (PtRh30-PtRh6)	400... 1820°C	0,20
L (GOST)	-200... 800°C	0,10
K (GOST)	-200... 1370°C	
Resistance transmitter (RTD): Pt 100	-200... 850°C	0,15
Pt 500		0,30
Pt 1000		0,30
Ni 100	-60... 180°C	0,15
Cu 100	-50... 180°C	
GR.21 (GOST'78) 50P (GOST'78) 100P (GOST'78)	-260... 1100°C	
100P (GOST'94) 50M (GOST'78) 100M (GOST'78) 100M (GOST'94)	-200... 200°C	
Potenciométeres távadó	50... 2000 W	100 W
Ellenállás távadó	0... 2000 W	100 W
Logikai bemenet	vezérlő jel 0/5... 24 V d.c.	kapcsolási frekvencia 50 Hz-ig

**Kimenetek**

- Analóg:
  - áram: 0... 5 mA, 0... 20 mA lub 4...20 mA, terhelő ellenállás <500 Ω
  - feszültség: 0... 5 V, 1...5 V, 0... 10 V
- Relé (elektromágneses): 250 V a.c./1 A, vagy 30 V d.c./1 A
- OptoMOS relé: 85 V d.c., 100 mA, vagy 60 V a.c., 70 mA
- Kimenet távadó táplálásához: 2 kimenet 24 V d.c./ 30 mA

**Digitális interfész**

- RS-485: 2 interfaces: MODBUS Slave and Master, baud rate 0.3... 256 kbit/s, átviteli mód ASCII/ RTU
- RS-232: interface: MODBUS Slave, baud rate 0.3... 256 kbit/s, átviteli mód ASCII/ RTU
- USB: Device V.1.1.1, socket USB-B
- ETHERNET: 10 Base-T, socket RJ45, MODBUS Slave TCP/IP, FTP and WWW szerver

**Egyéb**

- Táplálás: 90... 230... 253 V, <30 VA
- Működési/tárolási hőmérséklet: 0... 23... 55°C / -20... 60°C
- Nedvesség: < 70% lecsapódás nélkül
- Kijelző: érintő képernyő LCD 5.7" TFT: 320 x 240 pixel
- Méretek: 144 x 144 mm: táblakivágás mérete: 138+1 x 138+1 mm
- Súly: < 2 kg
- Mechanikai védettség: előlapról IP65: csatlakozók IP20
- Elektromágneses kompatibilitás: zaj kibocsátás EN 61000-6-4 szerint, zajelnyomás
- EN 61000-6-2 szerint
- Szigetelés az áramkörök között: 500 V d.c. EN 61010-1 szerint
- Szigetelés a táplálás és a mérőáramkörök között: 2 kV
- Szennyezési fokozat: 2
- Telepítési kategória: II
- Max. Működési feszültség (mérégegység, rel és tápegység): 500 V a földhöz képest EN6101-1 szerint
- Használati magasság: max. 2000 m

**A KÉSZÜLÉKKEL HASZNÁLHATÓ PROGRAMOK**
**KD ARCHIVE**

Szoftver a regisztrálóról a PC-re áttöltött adatok megtekintésére és archiválására bináris formában digitális aláírással.

**KD7 SETUP**

Szoftver a készülék beprogramozására egy PC segítségével.

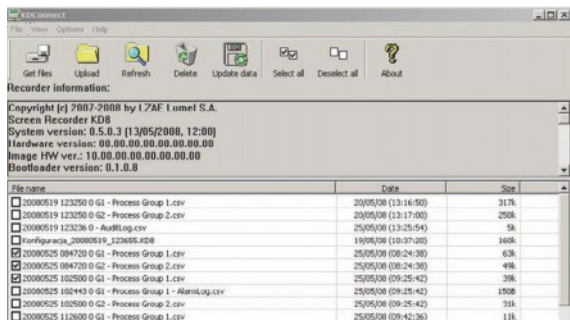
**KD CONNECT**

Szoftver a készülék és egy PC közötti USB interfészen keresztül történő kommunikációhoz az archiv adatok letöltéséhez, valamint a CF memória kártyára mentéséhez, ill a CF memória kártya törléséhez

**KD CHECK**

Szoftver a szövegfájl-ban tárolt adatok digitális aláírásának ellenőrzéséhez

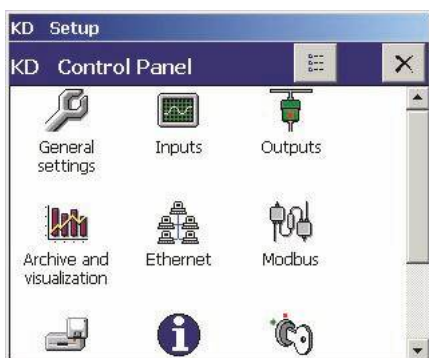
## Példák a szoftverek alkalmazására



Archív adatok letöltése és törlése PC segítségével a KD CONNECT program használatával

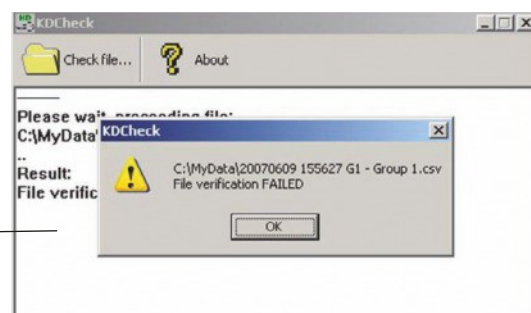


Archív adatok megtekintése PC-vel - KD ARCHIVE.



KD7 konfigurálása PC-vel -KD SETUP.

Ellenőrzés eredménye:  
inkorrekt file ellenőrzés



Szövegfájl digitális aláírásának ellenőrzése data - KD CHECK.

**Rendelési adatok**

	Regisztráló KD7 -	X	X	X	X	X	X	X	X	X	X	X	X
<b>Mérőbemenetek (Slot 1):</b>													
Mérőbemenetek nélkül	0												
6 programozható mérőbemenet	1												
6 standard mérőbemenet: 0... 10 V	2												
6 standard mérőbemenet: 0... 20 mA	3												
6 standard mérőbemenet: 4... 20 mA	4												
6 standard mérőbemenet: 3 x 0... 10 V + 3 x 0... 20 mA	5												
6 standard mérőbemenet: 3 x 0... 10 V + 3 x 4... 20 mA	6												
3 programozható mérőbemenet	7												
<b>Mérőbemenetek (Slot 2)</b>													
Mérőbemenetek nélkül	0												
6 programozható mérőbemenet	1												
6 standard mérőbemenet (1)	2... 6												
3 programozható mérőbemenet	7												
<b>Interfész mérőbemenet:</b>													
RS-485 (1) interfész mérőbemenettel	1												
<b>Digitális jelek/analóg kimenetek (Slot 3)</b>													
nélkül	0												
8 riasztás (NO relé + 8 riasztás (OptoMos)	1												
8 riasztás (NC relé) + 8 riasztás (OptoMos)	2												
8 digitális bemenet + 4 analóg kimenet: 0... 5 mA	3												
8 digitális bemenet + 4 analóg kimenet: 0... 20 mA	4												
8 digitális bemenet + 4 analóg kimenet: 4... 20 mA	5												
8 digitális bemenet + 4 analóg kimenet: 0... 5 V	6												
8 digitális bemenet + 4 analóg kimenet: 0... 10 V	7												
<b>Digitális jelek/analóg kimenet (Slot 4)</b>													
digitális jelek és analóg kimenet nélkül	0												
8 riasztás (NO relé) + 8 riasztás (OptoMos)	1												
8 riasztás (NC relé) + 8 riasztás (OptoMos)	2												
8 digitális bemenet + 4 analóg kimenet (2)	3... 7												
<b>Interfészek</b>													
USB	1												
USB + Ethernet + RS-485 (2)	2												
USB + Ethernet + RS-232	3												
<b>Memória a mért adatokhoz:</b>													
4 GB CF kártyával	6												
megrendelés szerint	X												
<b>Táplálás:</b>													
90... 253 V a.c.	1												
<b>Regisztráló firmware:</b>													
matematikai funkciók nélkül (3)	0												
matematikai funkciókkal	1												
<b>PC-n futó szoftverek:</b>													
KD Connect, KD Check	1												
KD Connect, KD Check, KD Archive, KD7 Setup	2												
<b>Kalibrációs jegyzőkönyv:</b>													
extra minőségi ellenőrzési jegyzőkönyv nélkül	8												
extra minőségi ellenőrzési jegyzőkönyvvel	7												
kalibrációs jegyzőkönyvvel felhasználó szerint	4 X												

<sup>1)</sup> Tartomány kód 2... 6-ig mint fent: (Slot 1)

<sup>2)</sup> Tartomány kód 3... 7-ig mint fent: (Slot 3)

<sup>3)</sup> A matematikai funkcióhoz a feloldó kódot külön kell megrendelni

**Rendelési példa:**

A **KD7-1-1-1-0-0-1-6-1-1-1-8** kód jelentése:  
 KD7 regisztráló, (Slot 1) 6 programozható mérőbemenettel, (Slot 2) 6 programozható mérőbemenettel, RS-485 interfész mérőbemenettel, (Slot 3) digitális és analóg kimenet nélkül, (Slot 4) digitális jel és analóg kimenetek nélkül, USB interfésszel, 4 GB-os CF memória kártyával, 90... 253 V a.c. tápfeszültséggel, matematikai funkciókkal, KD Connect és KD Check szoftverekkel, extra minőségi ellenőrzési jegyzőkönyv nélkül.